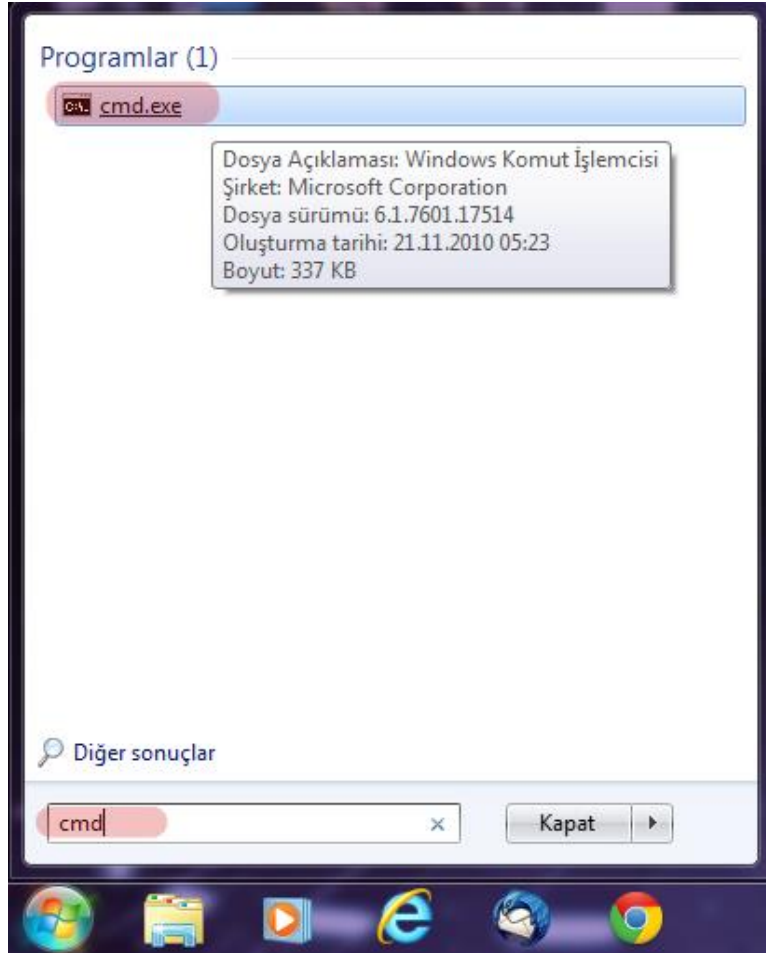


AĞ KARTININ FİZİKSEL (MAC) ADRESİNİ ve IPv4 ADRESİNİ NASIL ÖĞRENİRİM?

Windows 7



Başlat>Programları ve Dosyaları ara> “cmd” yazılır ve “cmd.exe” açılır.



Komut satırına "ipconfig /all" yazılır. Kablolu ve kablosuz ağ kartının fiziksel(mac) adres ve IPv4 adresi alttaki gibidir.

```
C:\Windows\system32\cmd.exe
Microsoft Windows [Sürüm 6.1.7601]
Telif Hakkı (c) 2009 Microsoft Corporation. Tüm hakları saklıdır.

C:\Users\ DeLL >ipconfig /all

Kablosuz LAN bağdaştırıcısı Kablosuz Ağ Bağlantısı:

Bağlantıya özgü DNS Soneki . . . . . : houn
Açıklama . . . . . : Dell Wireless 1504 802.11b/g/n (2.4GHz)
Fiziksel Adres. . . . . : 9C-2A-70-18-55-14
Dhcp Etkin. . . . . : Evet
Otomatik Yapılandırma Etkin. . . . . : Evet
Bağlantı Yerel IPv6 Adresi . . . . . : fe80::4513:713c:b1c2:e6b2%12(Tercih Edilen)
IPv4 Adresi. . . . . : 192.168.53.79(Tercih Edilen)
Alt Ağ Maskesi. . . . . : 255.255.224.0
Kira Sağlanan. . . . . : 20 Kasım 2014 Perşembe 14:04:34
Kira Bitişi . . . . . : 21 Kasım 2014 Cuma 11:33:07
Uarsayılan Ağ Geçidi. . . . . : 192.168.32.1
DHCP Sunucusu . . . . . : 192.168.12.2
DHCPv6 IAID . . . . . : 345778800
DHCPv6 İstemcisi DUID'si. . . . . : 00-01-00-01-1A-C5-34-84-E0-DB-55-E9-D4-D4
DNS Sunucusu. . . . . : 193.140.192.20
                        193.140.192.50
Birincil WINS Sunucusu. . . . . : 193.140.199.99
Tcpip üzerinden NetBIOS. . . . . : Etkin

Ethernet bağdaştırıcısı Yerel Ağ Bağlantısı: KABLOLU BAĞLANTI

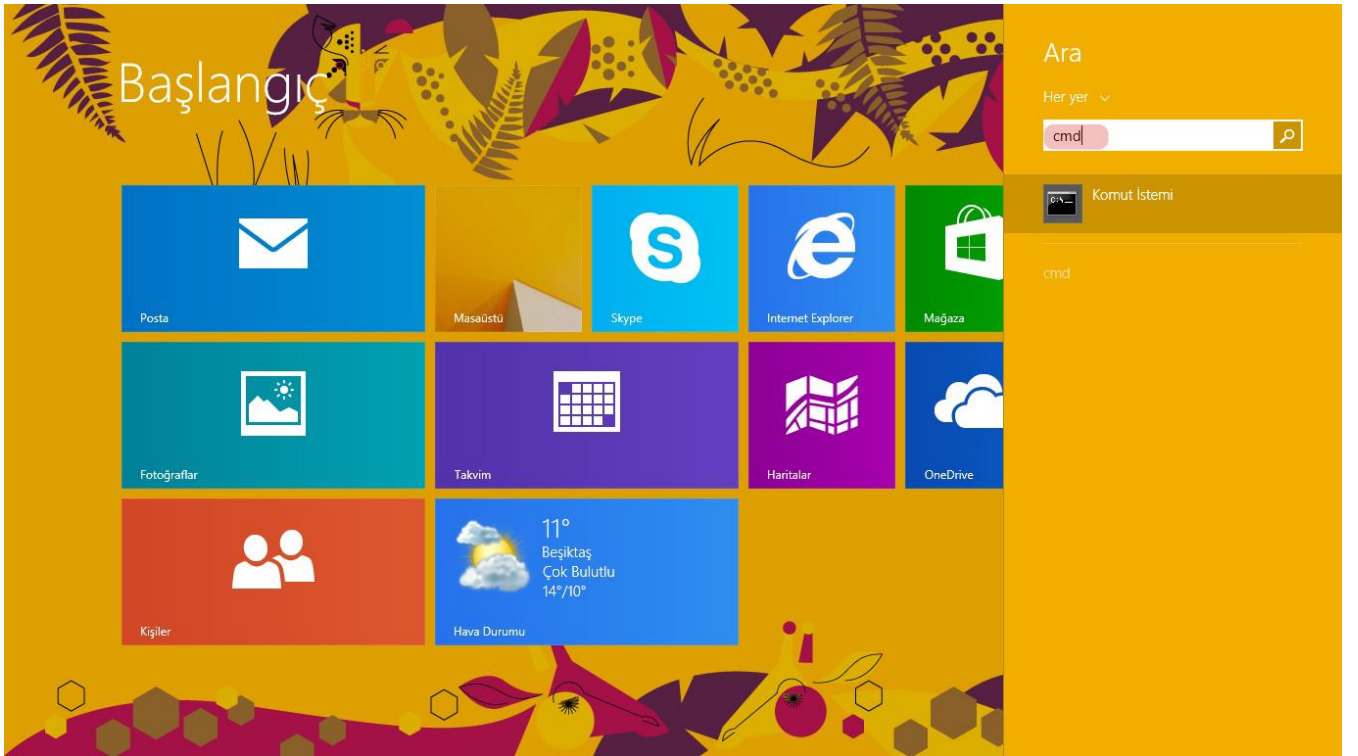
Bağlantıya özgü DNS Soneki . . . . . : cco.houn.edu.tr
Açıklama . . . . . : Intel(R) 82579LM Gigabit Network Connection
Fiziksel Adres. . . . . : E0-DB-55-E9-D4-D4
Dhcp Etkin. . . . . : Evet
Otomatik Yapılandırma Etkin. . . . . : Evet
Bağlantı Yerel IPv6 Adresi . . . . . : fe80::9545:d537:fcda:a65%11(Tercih Edilen)
IPv4 Adresi. . . . . : 193.140.199.67(Tercih Edilen)
Alt Ağ Maskesi. . . . . : 255.255.255.0
Kira Sağlanan. . . . . : 20 Kasım 2014 Perşembe 09:38:44
Kira Bitişi . . . . . : 21 Kasım 2014 Cuma 13:07:37
Uarsayılan Ağ Geçidi. . . . . : 193.140.199.1
DHCP Sunucusu . . . . . : 192.168.12.2
DHCPv6 IAID . . . . . : 249617237
DHCPv6 İstemcisi DUID'si. . . . . : 00-01-00-01-1A-C5-34-84-E0-DB-55-E9-D4-D4
DNS Sunucusu. . . . . : 193.140.192.20
                        193.140.192.50
Birincil WINS Sunucusu. . . . . : 193.140.199.99
Tcpip üzerinden NetBIOS. . . . . : Etkin

Tunnel bağdaştırıcısı 6T04 Adapter:

Bağlantıya özgü DNS Soneki . . . . . : cco.houn.edu.tr
Açıklama . . . . . : Microsoft 6to4 Bağdaştırıcısı
```

Windows 8 Windows 8

Başlangıç ekranına “cmd” yazılır ve “Komut İşlemi” açılır.



Komut satırına "ipconfig /all" yazılır. Kablolu ve kablosuz ağ kartının fiziksel(mac) adres ve IPv4 adresi alttaki gibidir.

```
C:\Windows\system32\cmd.exe
Microsoft Windows [Sürüm 6.1.7601]
Telif Hakkı (c) 2009 Microsoft Corporation. Tüm hakları saklıdır.

C:\Users\ DeLL >ipconfig /all

Kablosuz LAN bağdaştırıcısı Kablosuz Ağ Bağlantısı:

Bağlantıya özgü DNS Soneki . . . . : houn
Açıklama . . . . . : Dell Wireless 1504 802.11b/g/n (2.4GHz)
Fiziksel Adres . . . . . : 9C-2A-70-18-55-14
Dhcp Etkin . . . . . : Evet
Otomatik Yapılandırma Etkin . . . . : Evet
Bağlantı Yerel IPv6 Adresi . . . . . : fe80::4513:713c:b1c2:e6b2%12<Tercih Edilen>
IPv4 Adresi . . . . . : 192.168.53.79<Tercih Edilen>
Alt Ağ Maskesi . . . . . : 255.255.224.0
Kira Sağlanan . . . . . : 20 Kasım 2014 Perşembe 14:04:34
Kira Bitişi . . . . . : 21 Kasım 2014 Cuma 11:33:07
Uarsayılan Ağ Geçidi . . . . . : 192.168.32.1
DHCP Sunucusu . . . . . : 192.168.12.2
DHCPv6 IAID . . . . . : 345778800
DHCPv6 İstemcisi DUID'si . . . . . : 00-01-00-01-1A-C5-34-84-E0-DB-55-E9-D4-D4
DNS Sunucusu . . . . . : 193.140.192.20
                        193.140.192.50
Birincil WINS Sunucusu . . . . . : 193.140.199.99
Tcpip üzerinden NetBIOS . . . . . : Etkin

Ethernet bağdaştırıcısı Yerel Ağ Bağlantısı: KABLolu BAĞLANTI

Bağlantıya özgü DNS Soneki . . . . : cco.houn.edu.tr
Açıklama . . . . . : Intel(R) 82579LM Gigabit Network Connection
Fiziksel Adres . . . . . : E0-DB-55-E9-D4-D4
Dhcp Etkin . . . . . : Evet
Otomatik Yapılandırma Etkin . . . . : Evet
Bağlantı Yerel IPv6 Adresi . . . . . : fe80::9545:d537:fcda:a65%11<Tercih Edilen>
IPv4 Adresi . . . . . : 193.140.199.67<Tercih Edilen>
Alt Ağ Maskesi . . . . . : 255.255.255.0
Kira Sağlanan . . . . . : 20 Kasım 2014 Perşembe 09:38:44
Kira Bitişi . . . . . : 21 Kasım 2014 Cuma 13:07:37
Uarsayılan Ağ Geçidi . . . . . : 193.140.199.1
DHCP Sunucusu . . . . . : 192.168.12.2
DHCPv6 IAID . . . . . : 249617237
DHCPv6 İstemcisi DUID'si . . . . . : 00-01-00-01-1A-C5-34-84-E0-DB-55-E9-D4-D4
DNS Sunucusu . . . . . : 193.140.192.20
                        193.140.192.50
Birincil WINS Sunucusu . . . . . : 193.140.199.99
Tcpip üzerinden NetBIOS . . . . . : Etkin

Tunnel bağdaştırıcısı 6T04 Adapter:

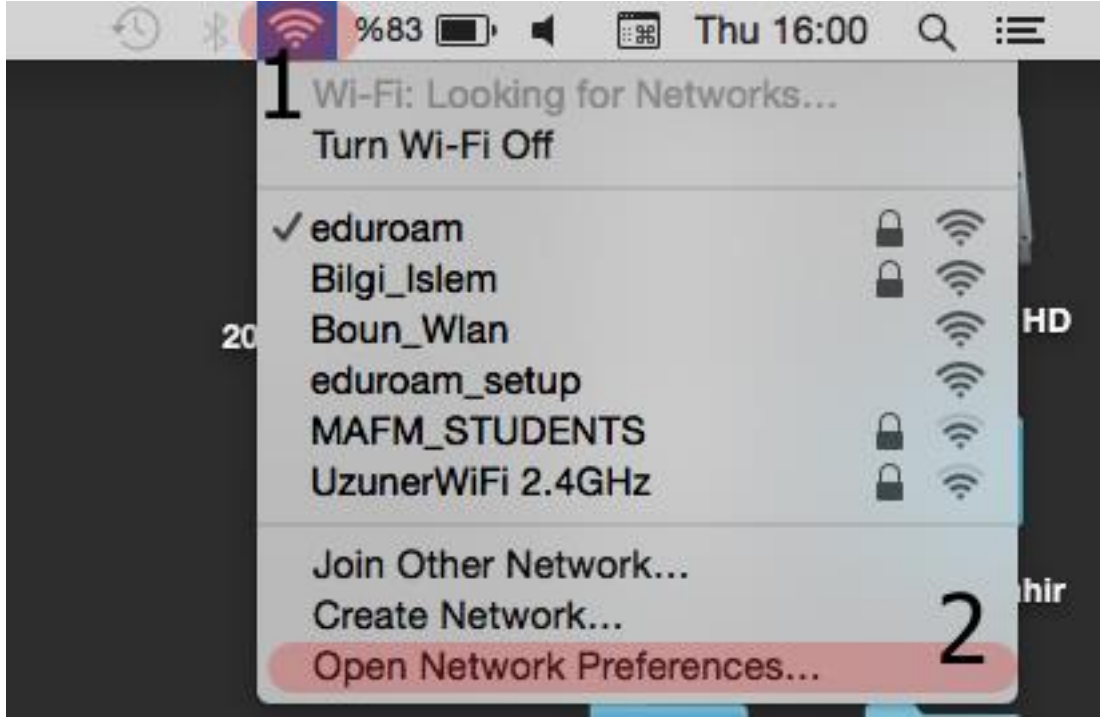
Bağlantıya özgü DNS Soneki . . . . : cco.houn.edu.tr
Açıklama . . . . . : Microsoft 6to4 Bağdaştırıcısı
```



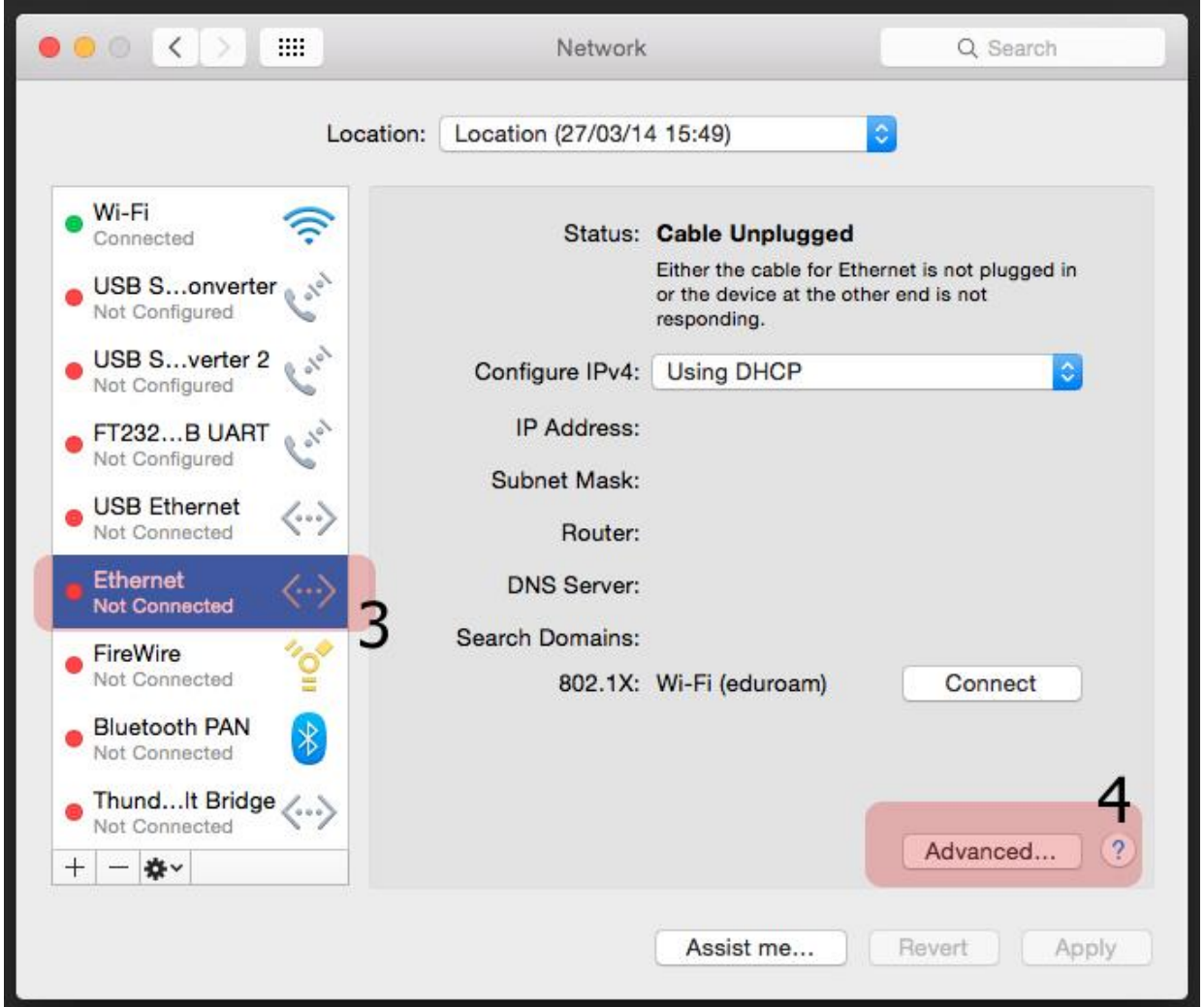
Mac OS x

OS X Yosemite

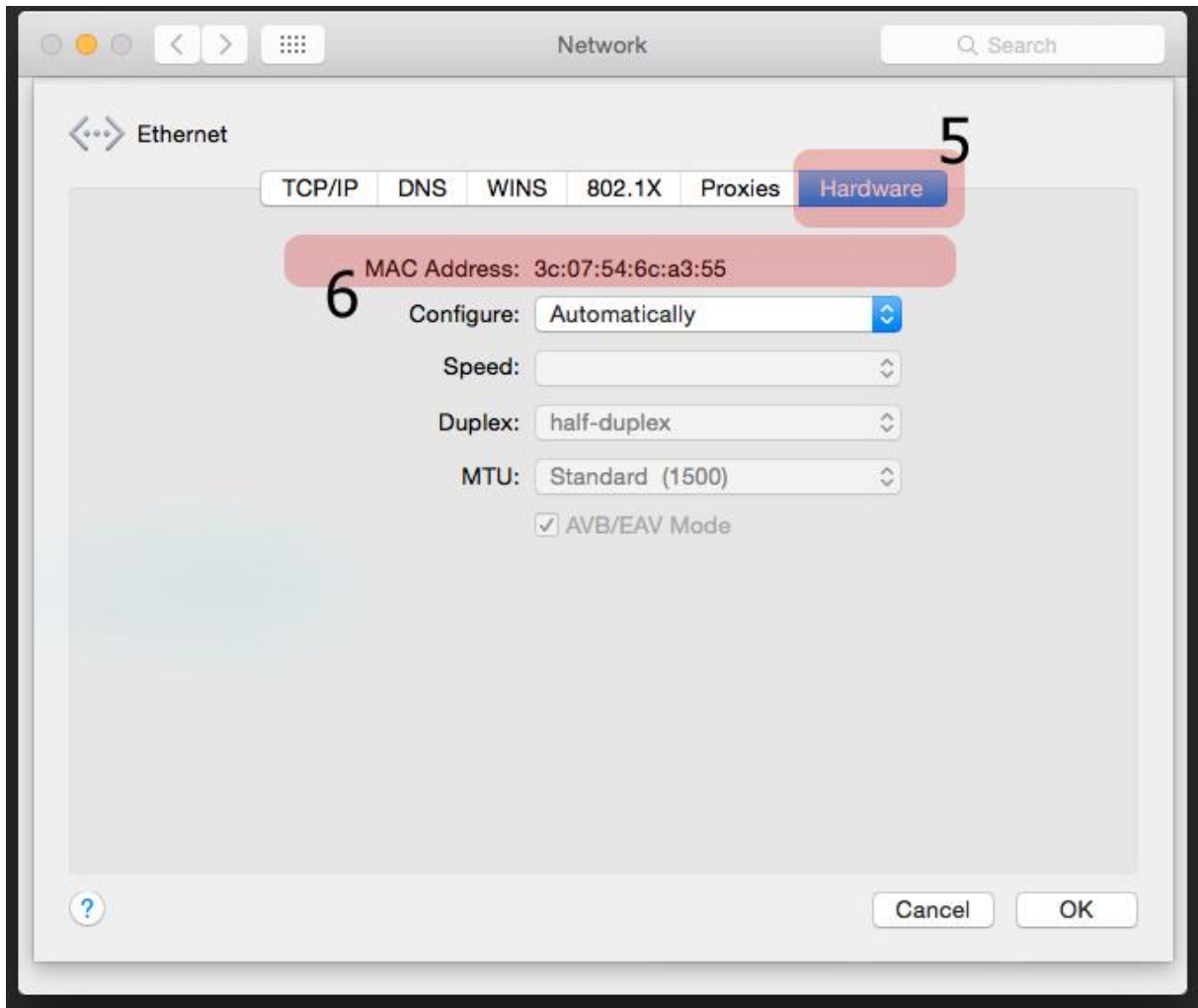
Menü barından ağ tercihleri açılır.

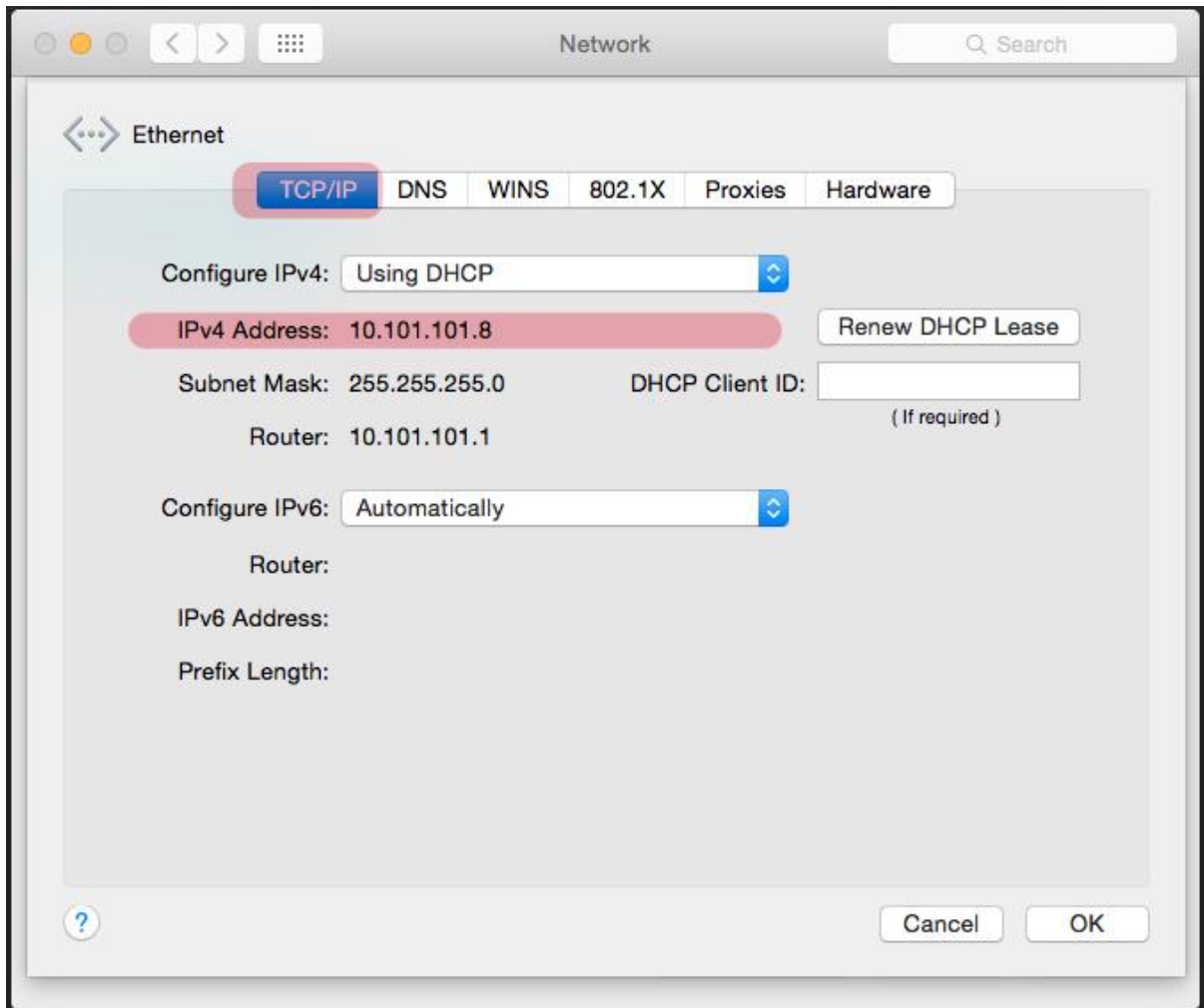


Kablolu bağlantı için “Ethernet” seçilir ardından “advanced” menüsü açılır.



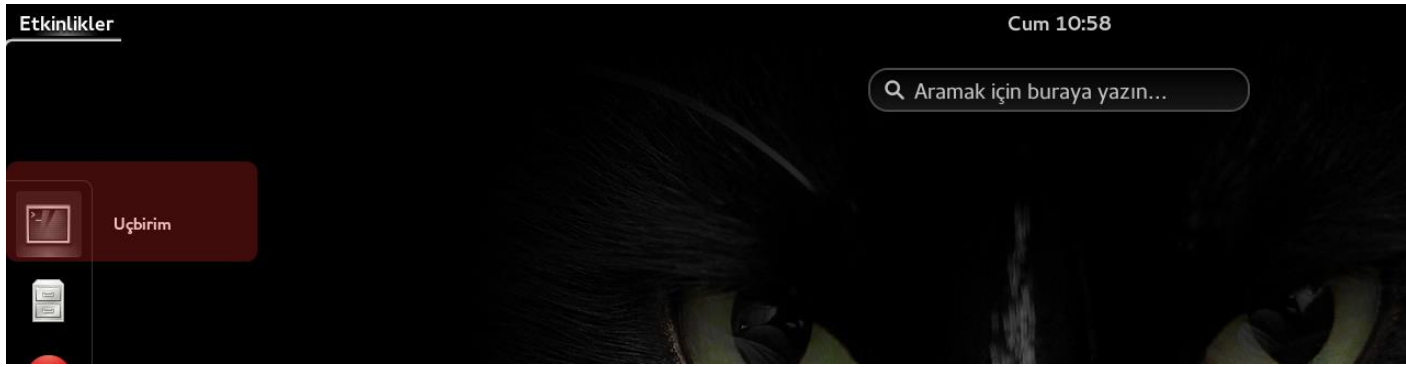
“TCP/IP” kısmında IPv4 adresi “Hardware” kısmında Mac adresi öğrenilir.







Terminal açılır



“ifconfig” yazılır , belirtilen yerlerde IPv4 ve mac adresi bilgisi öğrenilir.

```
@localhost- ~$ ifconfig
lo: flags=73<UP,LOOPBACK,RUNNING> mtu 65536
    inet 127.0.0.1 netmask 255.0.0.0
    inet6 ::1 prefixlen 128 scopeid 0x10<host>
    loop txqueuelen 0 (Local Loopback)
    RX packets 60 bytes 3400 (3.3 KiB)
    RX errors 0 dropped 0 overruns 0 frame 0
    TX packets 60 bytes 3400 (3.3 KiB)
    TX errors 0 dropped 0 overruns 0 carrier 0 collisions 0

e17p1: flags=4163<UP,BROADCAST,RUNNING,MULTICAST> mtu 1500
    inet 193.140.199.6 netmask 255.255.255.0 broadcast 193.140.199.255
    inet6 fe80::224:1dff:feb5:a83e prefixlen 64 scopeid 0x20<link>
    ether 00:24:1d:b5:a8:3e txqueuelen 1000 (Ethernet)
    RX packets 1626407 bytes 1362604356 (1.2 GiB)
    RX errors 0 dropped 0 overruns 0 frame 0
    TX packets 622908 bytes 96703749 (92.2 MiB)
    TX errors 0 dropped 0 overruns 0 carrier 1 collisions 0

@localhost- ~$
```