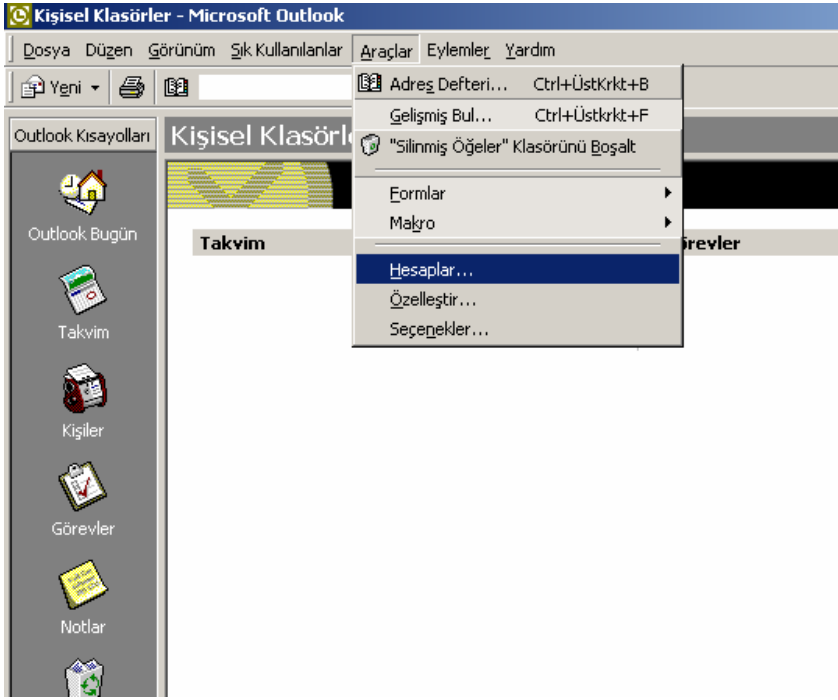
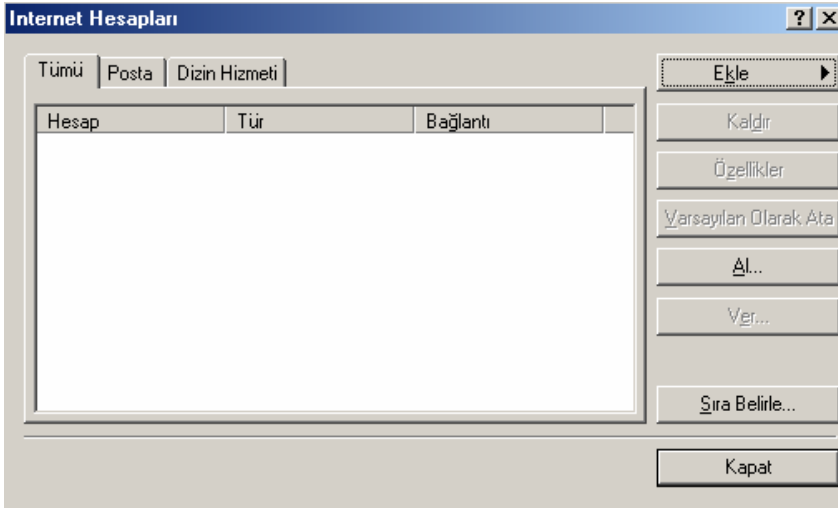


## Outlook 2000



E-postalarınıza erişmek için Outlook programına e-posta hesabınızı tanıtmalısınız. Bu işlem için öncelikle Outlook'u çalıştırın, açılan pencerenin üst kısmında yer alan menüden **Araçlar (Tools)**'a oradan da **Hesaplar (Accounts)**'a tıklayın.



Bu pencerede, sol taraftaki menüde **Ekle**'ye oradan da **Posta**'ya tıklayın.

Internet Baęlantı Sihirbazı

**Adınız**

E-posta gönderdiğinizde adınız, giden iletinin Kimden alanında görünür. Adınızı, görünmesini istediğiniz biçimde yazın.

Görünen ad:

Örneğin: Kemal Etikan

< Geri İleri > İptal Yardım

Şu an bakmakta olduğunuz pencerede ise göndereceğiniz e-postaların "**Kimden**" kısmında görünmesini istediğiniz isim, lakap yada ünvanı yazıp **İleri**'ye tıklayın.

Internet Baęlantı Sihirbazı

**Internet E-Posta Adresi**

E-posta adresiniz, diğer kişilerin size e-posta iletileri göndermek için kullandıkları adrestir.

E-posta adresi:

Örneğin: birisi@microsoft.com

< Geri İleri > İptal Yardım

Bu pencerede ise Boğaziçi Üniversitesi tarafından verilen e-posta adresinizi girip **İleri**'ye tıklayın.

Internet Bağlantı Sihirbazı

E-Posta Sunucu Adları

Gelen posta sunucum bir  sunucusudur.

Gelen posta (POP3 veya IMAP) sunucusu:

SMTP sunucusu, giden e-postalarınız için kullanılan sunucudur.  
Giden posta (SMTP) sunucusu:

< Geri İleri > İptal Yardım

“Gelen posta sunucum bir .... sunucusudur.” kısmında varsayılan **POP3**ü seçili bırakınız.  
“Gelen posta (POP3 veya IMAP) sunucusu:” kısmında **pop.boun.edu.tr** yazınız.  
“Giden posta (SMTP) sunucusu:” kısmına **smtp.boun.edu.tr** yazıp, **İleri**’ye tıklayın.

Internet Bağlantı Sihirbazı

Internet Mail Oturum Açma

Internet servis sağlayıcınızın verdiği hesap adını ve parolanızı yazın.

Hesap adı:

Parola:

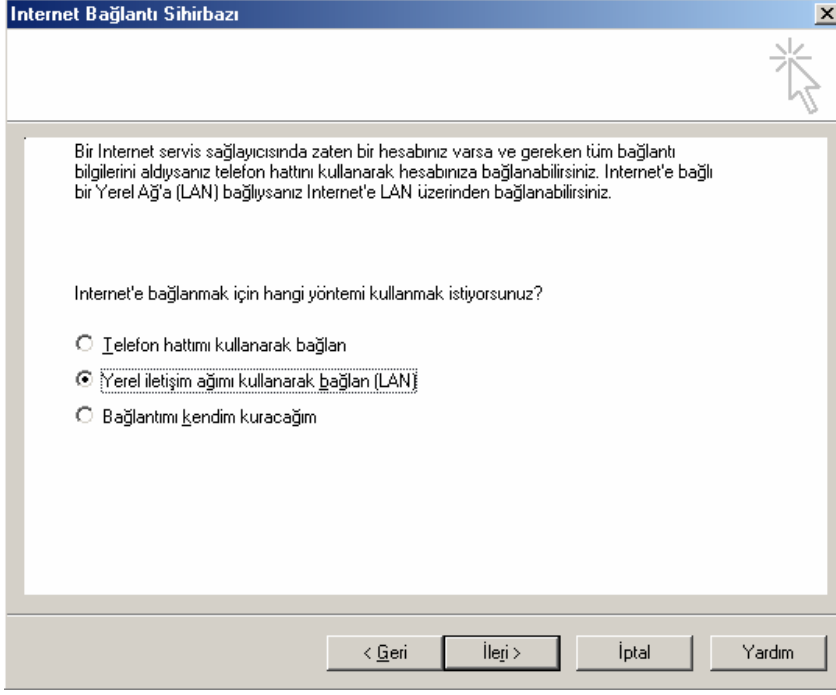
Parolayı anımsa

Internet servis sağlayıcınız, posta hesabınıza erişmeniz için Güvenli Parola Doğrulaması (SPA) kullanmanızı istiyorsa, Güvenli Parola Doğrulaması Kullanarak Oturum Aç onay kutusunu seçin.

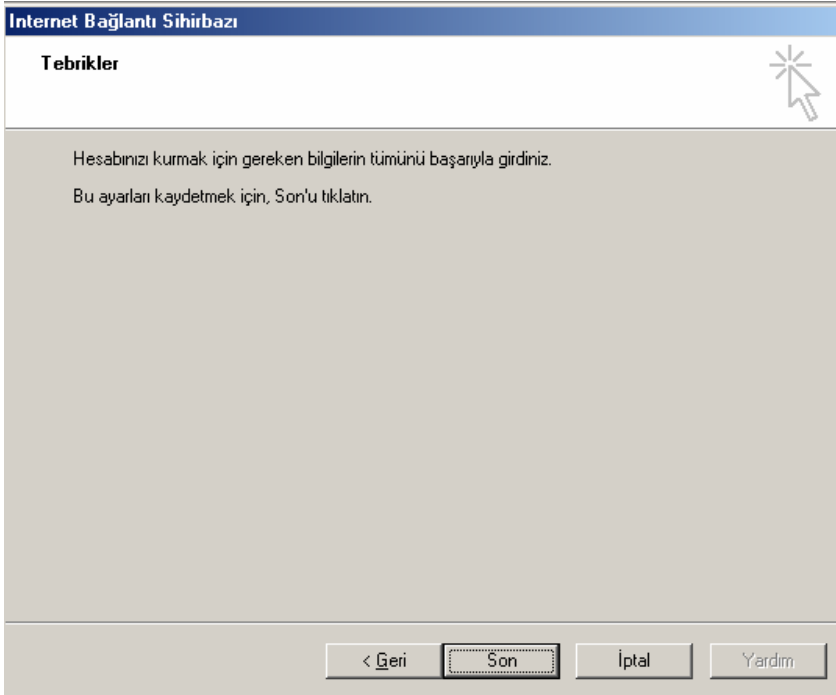
Güvenli Parola Doğrulaması (SPA) kullanarak oturum aç

< Geri İleri > İptal Yardım

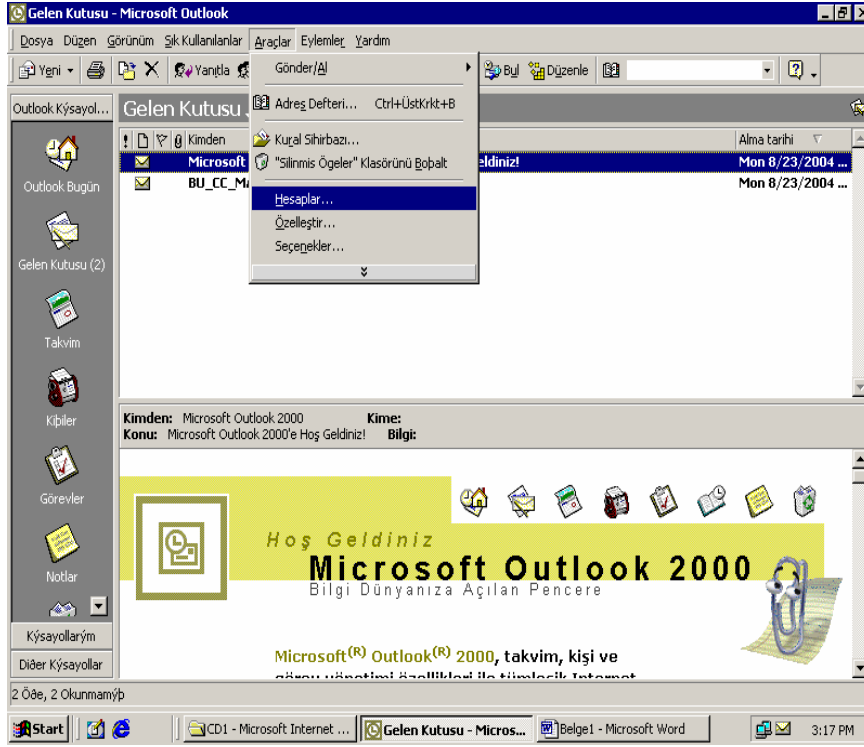
Şimdi ise kullanıcı adınızı “**Hesap adı:**” kısmına, şifrenizi ise “**Parola:**” kısmına yazınız. Şifrenizin Outlook Express tarafından otomatik olarak hatırlanmasını istiyorsanız **Parolayı anımsa** kısmını seçili hale getirerek **İleri**’ye tıklayın.



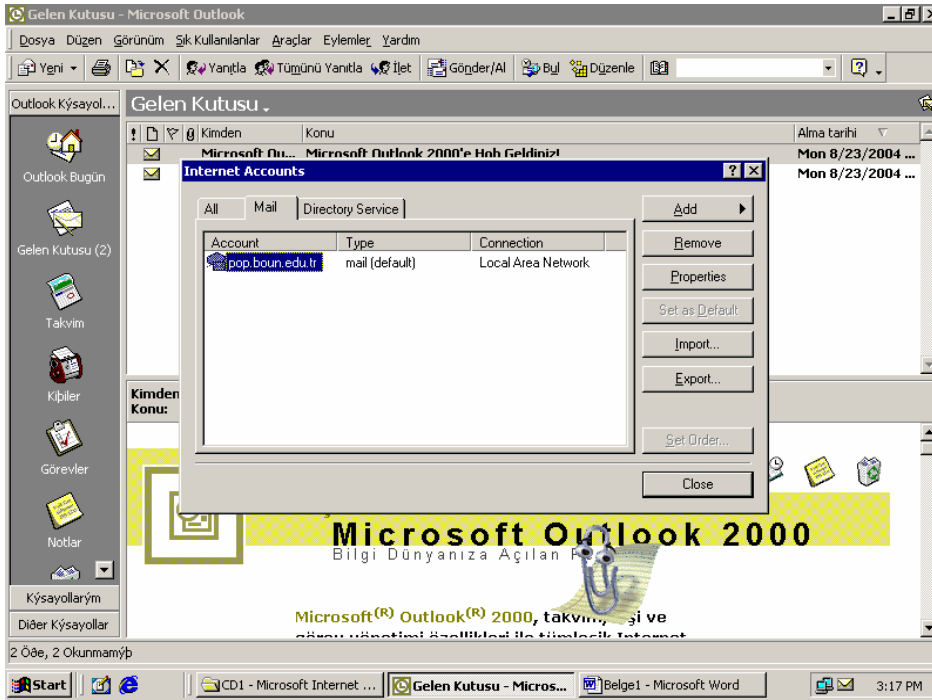
İnternet bağlantı tipi için “**Yerel iletişim ağını kullanarak bağlan (LAN)**”ı seçiniz ve **İleri**'ye tıklayın.



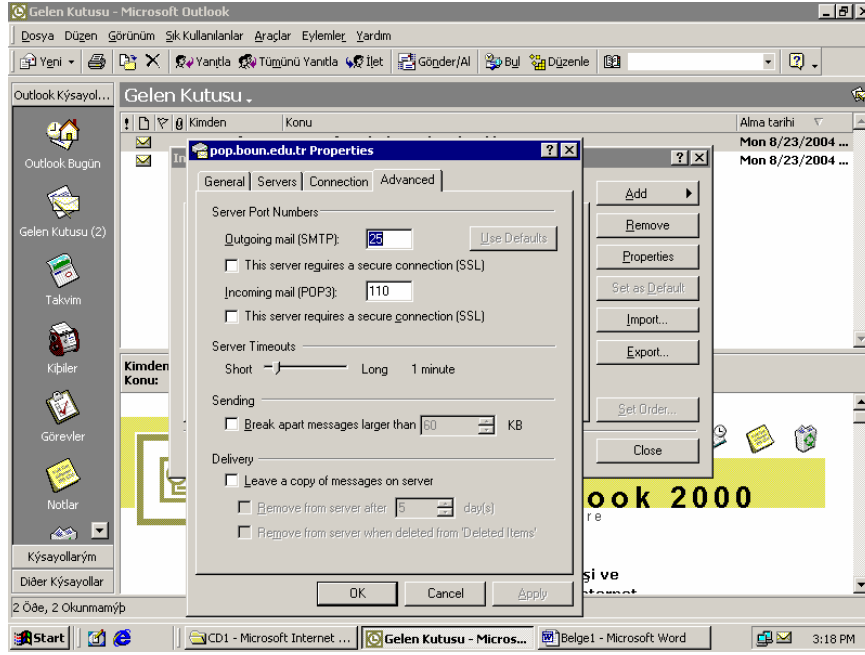
**Son**'a tıklayarak işlemi sonlandırın. Tebrikler.



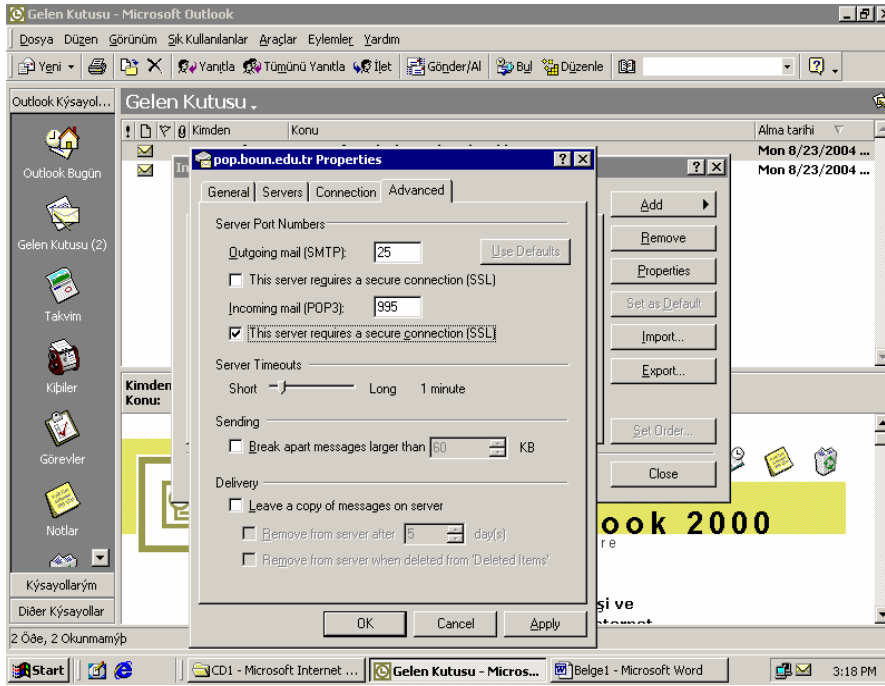
Güvenli bağlantı ayarları için "Ayarlar" dan "Hesaplar" seçilir.



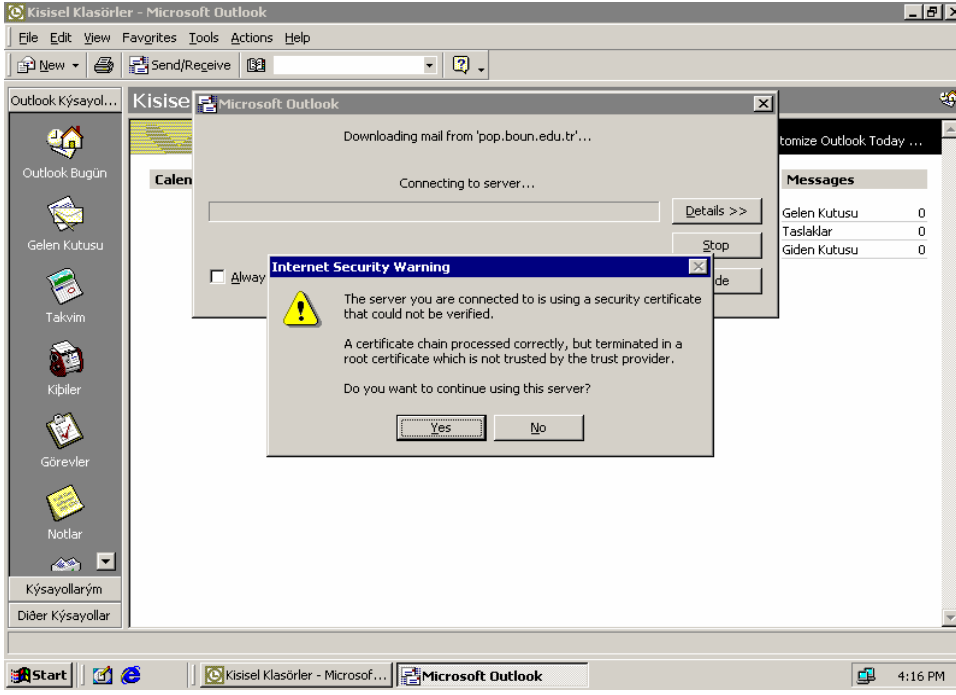
"Pop.boun.edu.tr" seçilir ve "Properties" butonu tıklanır.



Gelen pencerede  
“Advanced” seçilir,



“Advanced”  
penceresinde “This  
server requires a  
secure connectin  
(SSL)” işaretlenir ve  
Incomming mail  
(POP3) otomatik  
olarak 995 olur.OK  
butonu tıklanarak  
işlem tamamlanır.



**Outlook'un her çalıştırıldığında yandaki uyarı mesajı gelecektir. Bu uyarı mesajı Yes ile geçilerek güvenli bir şekilde e-posta alıp gönderebilirsiniz.**