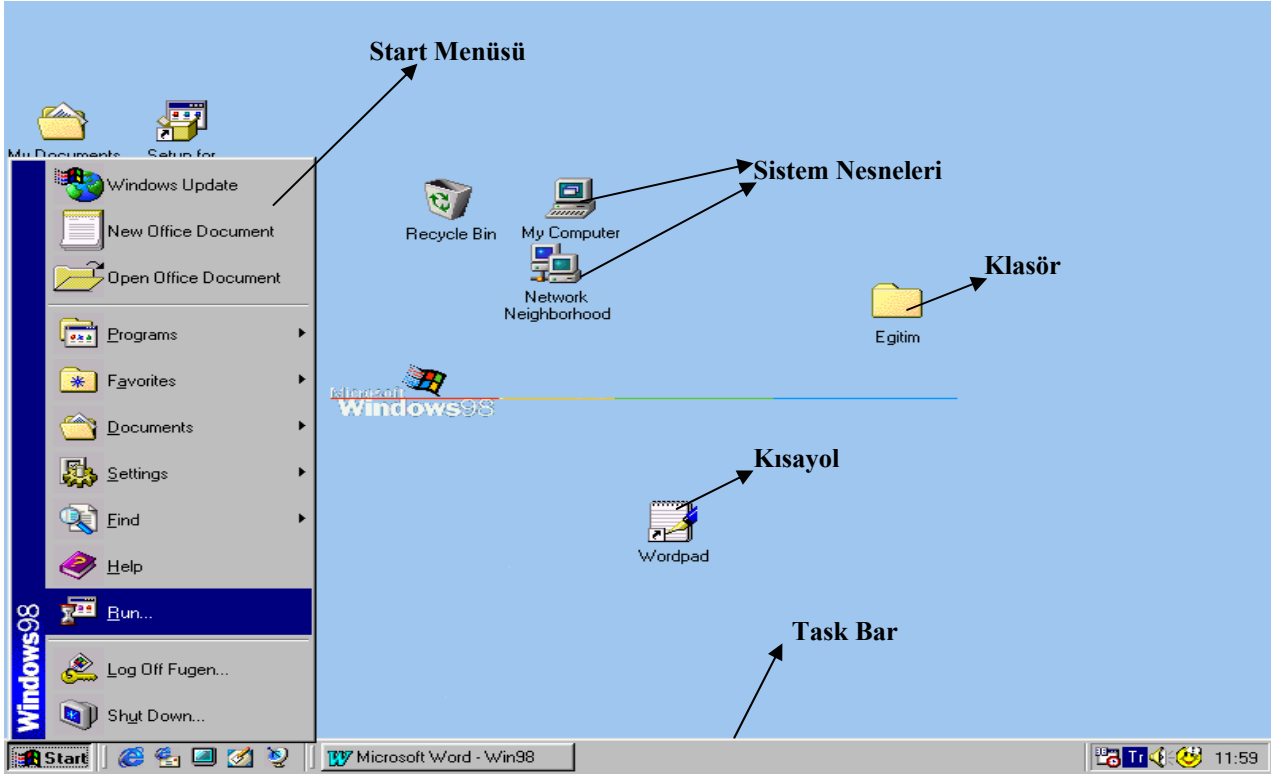


WINDOWS 98

Windows 98 , bilgisayarla yapılan işlerin daha kolay, hızlı ve güvenli bir şekilde gerçekleştirilmesi için tasarlanmış grafik ara yüzeyli bir işletim sistemidir. Windows 98 ortamında aynı anda birden fazla uygulama çalıştırılabilir, network kurulabilir, dosya isimlerine 255 karaktere kadar uzun isimler verilebilir.

Windows 98 'e girildiğinde açılan ekrana **Desktop** (*Masaüstü*) denir. **Desktop**'ta sistem nesneleri (My Computer, Network Neighborhood, Recycle Bin ...), klasörler, kısayollar, Görev Çubuğu bulunur. (Şekil 1)



(Şekil 1)

Sistem Nesneleri: Windows 98 yüklenirken otomatik olarak **Desktop** üzerine yerleştirilen sistem uygulamalarıdır.

Klasörler (Folders): İçlerinde dosyaları veya alt klasörleri bulunduran gruplardır.

Kısayollar(Shortcuts): Uygulamalara, dökümanlara erişimde kolaylık sağlayan simgelerdir.

Görev Çubuğu (Task Bar): Ekranın en altında yer alan **Task Bar** uygulamaların çalıştırılmasını ve aralarında geçiş yapılmasını sağlar.

Start Menü

Task Bar üzerinde bulunan **Start Düğmesi** tıkladığında açılan menü **Start Menü**'dür. Start Menü üzerinde şu standart seçenekler bulunur.

Programs : Mouse bu seçenek üzerine getirildiğinde yüklenmiş programların listesi görüntülenir. Bu programlardan birini çalıştırmak için üzerine gelip bir kere tıklamak yeterlidir.

Favorites: En çok kullanılan ve Windows 98 tarafından önerilmiş ilginç Web adreslerine girilebilir.

Documents: En son açılmış dökümanların listesi görüntülenir. Bir dökümanı açmak için:

1. **Start** düğmesi tıklanır.
2. İmleç ile **Documents** seçeneği üzerine gelinir.
3. Görüntülenen listeden açılmak istenen dökümanın üzerine tıklanır.

Settings: Windows 98'in ayarlarını değiştirmeyi sağlar.

Find: Bir dosyayı, klasörü, ağa bağlı bir bilgisayarı buldurmaya sağlar. Ayrıca Internet üzerinde de arama yapmaya imkan verir. Find özelliğini kullanarak bir dosya ya da klasörü bulmak için:

1. **Start** düğmesi tıklanır.
2. İmleç **Find** seçeneği üzerine getirilir.
3. **Files or Folders...** seçilir.
4. Aranılan dosyanın adı biliniyorsa **Name & Location** özelliği seçilir.
5. **Named:** kutusuna dosya ya da klasörün adı (ya da içerdiği karakter), **Containing text:** kutusuna dosya içinde geçen bir metin parçası, **Look in:** alanına dosya ya da klasörün bulunabileceği sürücü ya da klasör adı yazılır.
6. **Find Now** butonuna tıklanır.

Dosya ile çalışma tarihi hakkında bilgi varsa **Date** özelliği seçilebilir. Ya da sadece dosyanın tipi ve uzunluğu hakkında bilgi varsa **Advanced** özelliği kullanılabilir.

Belirtilen özellikleri taşıyan dosya ya da klasörler bulunduğlarında pencerenin alt kısmında görüntülenirler.

Help: Bu seçenek kullanılarak Windows 98 ile ilgili herhangi bir konuda yardım alınabilir.

Run: Bir MS-DOS komutunu yazarak bir uygulamanın çalıştırılmasını ve bir dosyanın açılmasını sağlar. Bunun için:

1. **Start** düğmesi tıklanır.
2. **Run...** seçeneğine tıklanır.
3. **Open** kutusuna çalıştırılacak uygulamanın adı yazılır.
4. **OK** düğmesine tıklanır.

Log Off: Bilgisayarı, bağlı olduğu bilgisayar ağı bağlantısından çıkarır ve farklı bir kullanıcı olarak girmeyi sağlar.

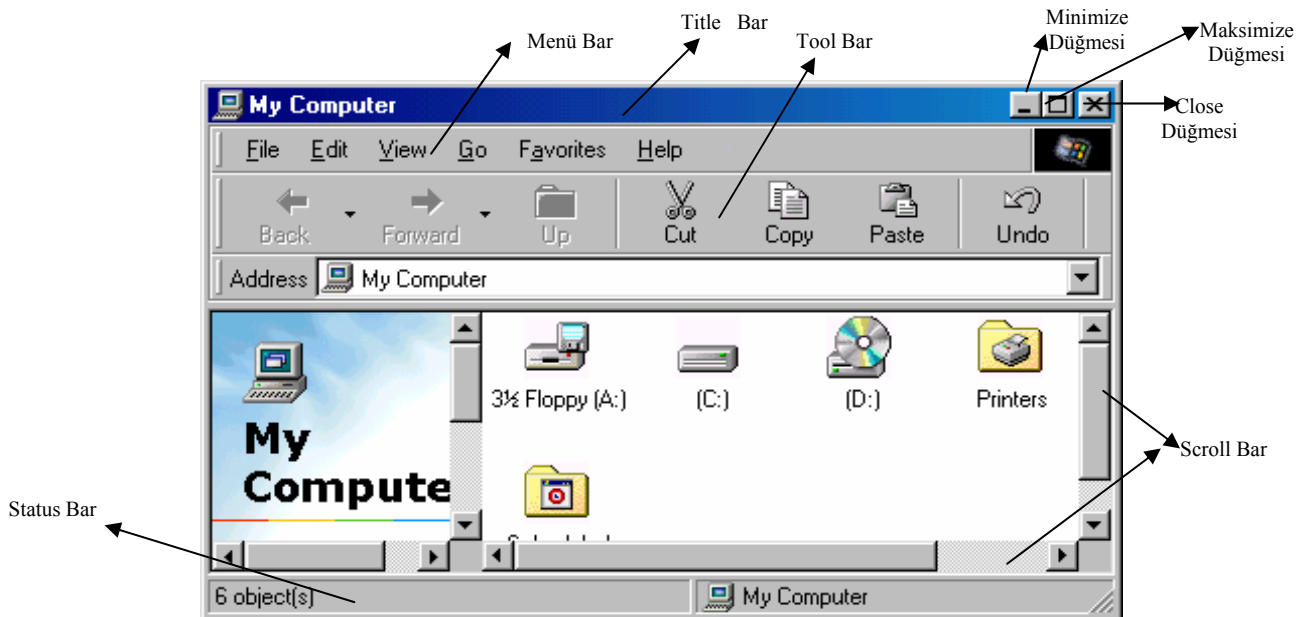
Shut Down: Bilgisayar kapatılmadan önce Windows 98'den çıkılmalıdır. Bunun için Shut Down seçeneğine tıklanır. Bu işlemin ardından ekrana üç farklı çıkış türünü gösteren bir diyalog kutusu gelecektir:

- **Shut down:** Sistemin kapatılmasını sağlar. *It's now safe to turn off your computer* mesajı çıktıktan sonra bilgisayar kapatılabilir.
- **Restart:** Windows 98 kapatılıp yeniden başlatılır.
- **Restart in MS-DOS mode:** Windows 98'den çıkılarak MS-DOS ortamına geçilir.

Not: MS-DOS ortamına Windows 98 içinden de geçilebilir. **Start** menüsünden **Programs**'ın altından **MS-DOS Prompt** seçilirse açılan pencerede DOS komutları kullanılabilir. MS-DOS'tan Windows 98'e geri dönmek için **Exit** komutu yazılır.

Pencerelerin Özellikleri

Windows 98 ortamında her uygulama ve döküman bir pencere içinde görüntülenir. Her pencere aşağıdaki öğelerden meydana gelmiştir.



(Şekil 2)

- **Title Bar (Başlık Çubuğu)** : Açık olan uygulamanın adını gösterir. İmleç **Title Bar** üzerine getirilip Mouse ile tutularak sürüklenirse pencerenin konumu değiştirilebilir.
- **Menu Bar (Menü Çubuğu)** : Menü Çubuğu File, Edit, View gibi seçeneklere sahiptir. Bu seçeneklerden birine tıkladığında bir menü açılır ve buradan istenilen komut seçilir.
- **Tool Bar (Araç Çubuğu)** : Sıklıkla kullanılan menu komutlarını kolay ve çabuk uygulamayı sağlayan düğmelerden oluşur.
- **Minimize (Simge Durumunda Çalıştır) Düğmesi:** Bu düğmeye tıkladığında pencere kapatılır ve pencerenin adı Task Bar üzerinde yer alır. Pencereyi tekrar açmak için Task Bar üzerindeki pencerenin adı üzerine tıklamak yeterlidir.
- **Maksimize (Ekranı Kapla) Düğmesi:** Bu düğmeye tıkladığında pencerenin boyutu büyür ve tüm ekranı kaplar. Bu durumda Maksimize düğmesi kalkar yerine **Restore** düğmesi gelir. Restore düğmesine basıldığında ise pencere önceki boyutuna döner.
- **Close (Kapat) Düğmesi:** Bu düğmeye tıklanarak pencere kapatılabilir.
- **Scroll Bar (Kaydırma Çubuğu):** Yatay ve düşey iki adet kaydırma çubuğu pencere içeriğinin görünmeyen bölümlerini görüntülemeyi sağlarlar. Bu işlem üç şekilde yapılabilir.
 1. Çubukların içindeki kaydırma kutucuğu (**Scroll Box**) sürükleyerek.
 2. Çubuklardaki gri alanlara tıklayarak.
 3. Çubukların uçlarındaki yukarı ve aşağı yöndeki oklara istenildiği kadar tıklayarak.
- **Status Bar (Durum Çubuğu):** Pencere hakkında bilgi verir. Örneğin bir döküman penceresi ise kaç sayfadan oluştuğu, kaçınıcı sayfa ve kaçınıcı satır üzerinde çalışıldığı gibi bilgiler bu çubuk üzerinde görülürler.

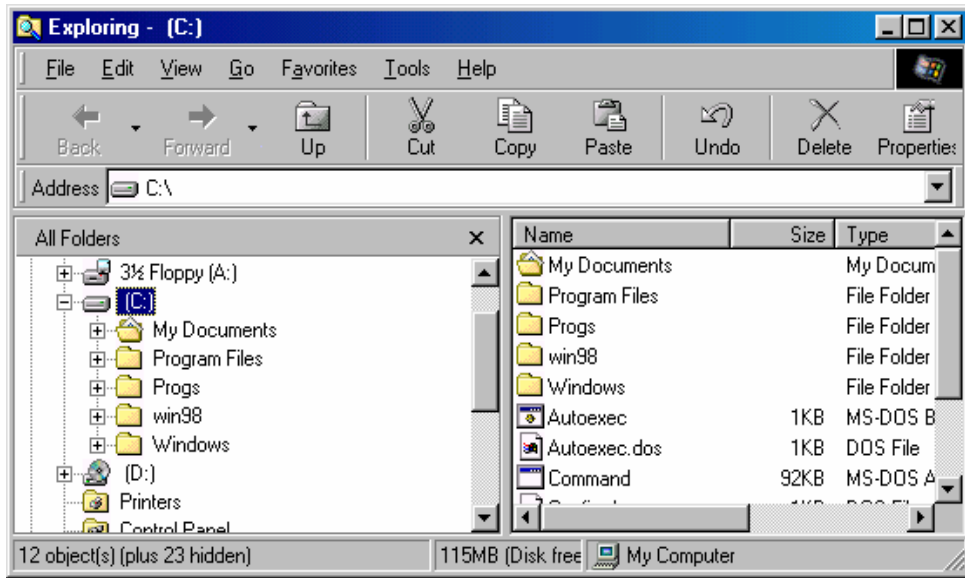
Not: Pencereleerin boyutlarında değişiklik yapılması için diğer bir yöntem de **Pencere Sınır Çizgileri**'ni kullanmaktır. Pencere kenar veya köşelerine tıklayarak mouse basılı tutulur ve istenilen yöne doğru çekilirse pencerenin boyutunun değiştiği görülecektir.

Klasör ve Dosyalarla İşlemler

Windows Explorer (Windows Gezini)

Yeni klasör yaratma, kopyalama, taşıma, isim değiştirme gibi dosya ve klasör işlemlerini gerçekleştirmek ve ayrıca bilgisayarda nelerin bulunduğunu görmek için **Windows Explorer (Windows Gezini)** kullanılır. Windows Explorer'ı başlatmak için :

1. **Start** düğmesi tıklanır.
2. İmleç **Programs** seçeneği üzerine getirilir.
3. Açılan menüden **Windows Explorer** üzerine tıklanır.
4. **Windows Explorer** penceresi açılacaktır. (Şekil 3)



(Şekil 3)

Windows Explorer penceresi iki bölüme ayrılmıştır. Sol tarafta bilgisayardaki sürücü ve klasörler, sağ tarafta ise klasör ve sürücülerin içeriği görülür.

Sol kısımdaki simgelerin görünümünü değiştirebilir. Bunun için :

1. **Tool Bar** üzerinde bulunan **Views** düğmesine tıklandığında bu düğme aktif hale gelir
2. Sağ taraftaki ▼ işaretine tıklandığında açılan menüden aşağıdaki komutlardan birisi seçilir
 - **as Web Page** : Pencere Web sayfası görünümünü alır.
 - **Large Icons** : Dosya ve klasörler büyük simgelerle gösterilir.
 - **Small Icons** : Dosya ve klasörler küçük simgelerle gösterilir.
 - **List** : Dosya ve klasörlerin sadece adları görüntülenir.
 - **Details** : Dosya ve klasörler büyüklükleri, tipleri ve son değiştirilme tarihleri ile listelenirler.

Dosya ve klasörlerin görünüş sırasını değiştirmek için:

1. **Tool Bar** üzerindeki **View** menüsünden **Arrange Icons** seçilir
2. Açılan menüden
 - **by name** : İsimlerine göre
 - **by type** : Tiplerine göre
 - **by size** : Uzunluklarına göre
 - **by date** : En son değiştirilme tarihlerine göre

komutlarından biri seçilir

Bir Dosya ya da Klasörün Kopyalanması

1. **Start** menüsünün altından **Windows Explorer** çalıştırılır.
2. Kopyalanmak istenen dosya ya da klasör seçilir.
3. **Edit** menüsünden **Copy** komutu verilir.
4. Dosya ya da klasörün kopyalanacağı klasör açılır.
5. **Edit** menüsünden **Paste** komutu verilir.

2. Yol:

1. *Kopyalanmak istenen dosya ya da klasör mouseun sağ tuşu basılı iken kopyalanmak istenen klasörün üzerine sürüklenir.*
2. *Açılan kısayol menüsünden **Copy Here** komutu tıklanır.*

Bir Dosya ya da Klasörün Diskete Kopyalanması

1. **Start** menüsünün altından **Windows Explorer** çalıştırılır.
2. Kopyalanmak istenen dosya ya da klasör seçilir.
3. **File** menüsünden **Sent To** seçeneğine tıklanır.
4. Buradan 3½ **Floppy (A:)** seçilir.

2.Yol:

*Dosya veya klasör mouseun düğmesi basılı tutularak **Windows Explorer** penceresinin sol tarafındaki 3½ **Floppy (A:)** sürücü üzerine sürüklenir. Düğme serbest bırakıldığında kopyalama işlemi başlar.*

Bir Dosya ya da Klasörün Taşınması

1. **Start** menüsünün altından **Windows Explorer** çalıştırılır.
2. Taşınmak istenen dosya ya da klasör seçilir.
3. **Edit** menüsünden **Cut** komutu verilir.
4. Dosya ya da klasörün taşınacağı klasör açılır.
5. **Edit** menüsünden **Paste** komutu verilir

2.Yol

1. *Taşınmak istenen dosya ya da klasör mouseun sağ tuşu basılı iken kopyalanacağı klasörün üzerine sürüklenir.*
2. *Açılan kısayol menüsünden **Move Here** komutu tıklanır.*

Bir Dosya ya da Klasörün Silinmesi

1. **Start** menüsünün altından **Windows Explorer** çalıştırılır.
2. Silinmek istenen dosya ya da klasör seçilir.
3. **File** menüsünden **Delete** komutu verilir.

2.Yol:

1. *Silinmek istenen dosya ya da klasörün üzerine mouseun sağ tuşu ile tıklanır.*
2. *Açılan kısayol menüsünden **Delete** komutu tıklanır.*

3.Yol:

*Silinmek istenen dosya ya da klasör mouse ile tutularak **Recycle Bin** üzerine sürüklenip bırakılır.*

Recycle Bin (Geri Dönüşüm Kutusu): Silinmiş dosya ve klasörler **Desktop** üzerinde yer alan **Recycle Bin** içine yerleştirilir. Gerçekten silinebilmeleri için **Recycle Bin** açılır ve **File** menüsünden **Empty Recycle Bin** komutu seçilir (ya da sağ mouse ile **Recycle Bin** üzerine tıklanır. Açılan kısa yol menüsünden **Empty Recycle Bin** seçilir). Yanlışlıkla silinerek **Recycle Bin** içine atılmış bir dosya ya da klasörü geri almak için dosya ya da klasör seçilir, **File** menüsünden **Restore** komutuna tıklanır.

Bir Dosya ya da Klasörün Adının Değiştirilmesi

1. Adı değiştirilecek dosya ya da klasör seçilir.
2. **File/Rename** komutu uygulanır.
3. Dosya ya da klasör adının yanında imleç yanıp sönmeye başlayacaktır.
4. Bu sırada klavyeden istenilen yeni isim girilebilir.

2.Yol:

1. *Adı değiştirilecek dosya ya da klasör seçilir.*
2. *Sağ mouse tuşuna basılarak çıkan menüden **Rename** komutu seçilir.*
3. *Klavyeden yeni isim girilip **Enter** tuşuna basılır.*

Yeni Bir Klasör Yaratılması

1. **Start** menüsünün altından **Windows Explorer** çalıştırılır.
2. Yeni Klasörün yaratılacağı sürücü ya da klasör açılır.
3. **File** menüsünden **New** seçeneğine gelinip **Folder** komutu tıklanır.
4. Sağ tarafta yeni bir klasör sembolü oluşacaktır. İmlecin yanıp söndüğü boş alana bir isim yazılıp **Enter** tuşuna basılır.

2.Yol:

1. **Start** menüsünün altından **Windows Explorer** çalıştırılır.
2. Yeni Klasörün yaratılacağı sürücü ya da klasör açılır.
3. Sağ mouse tuşuna basılarak çıkan menüden **New** seçeneğine gelinip **Folder** komutu tıklanır.
4. Sağ tarafta yeni bir klasör sembolü oluşacaktır. İmlecin yanıp söndüğü boş alana bir isim yazılıp **Enter** tuşuna basılır.

Disket Formatlama

Yeni bir disketin kullanılabilmesi, içine dosya kopyalanabilmesi için formatlanması gerekir. Formatlama işlemi için:

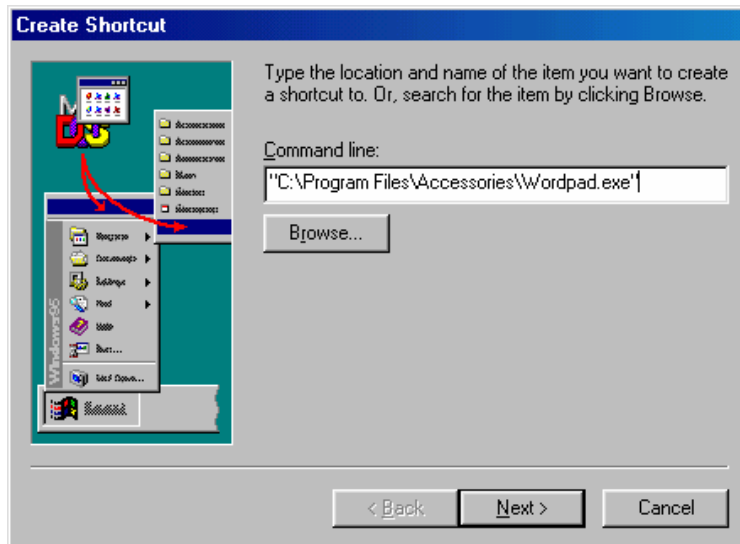
1. Formatlanacak disket (A) sürücüsüne yerleştirilir.
2. Windows Explorer'da iken **3½ Floppy (A:)** sürücüsü üzerine mouseun sağ tuşu ile basılarak, çıkan menüden **Format** komutu seçilir
3. Çıkan dialog kutusunda gerekli alanlar doldurulur ve **Start** düğmesine basılır. Formatlama işlemi başlayacaktır.
4. İşlem bitince bazı açıklamaları gösteren bir pencere çıkacaktır.

Kısayol Yaratma

Sık kullanılan dosya ve programlara kolaylıkla erişebilmek için kısayollar yaratılabilir. Bir dosya için herhangi bir yerde kısayol yaratılması o dosyanın yerini değiştirmez, sadece bir kopyası daha oluşturulmuş olur.

Desktop üzerinde bir kısayol yaratmak için:

1. **Desktop** üzerinde iken mouseun sağ tuşuna basılır.
2. Açılan menüden **New /Shortcut** komutları seçilir.
3. Gelen diyalog penceresinde (Şekil 4) **Command line** alanına eğer biliniyorsa kısayolu yaratılacak dosya veya programın yeri ve adı yazılır. (Bilinmiyorsa **Browse** düğmesine tıklanarak bulunabilir.)
4. **Next** düğmesine tıklanır.
5. Buradan sonra gelen pencerede yeni bir isim verilebilir ya da eski isim kalabilir ve son olarak **Finish** düğmesine basılır.



(Şekil 4)

2.Yol:

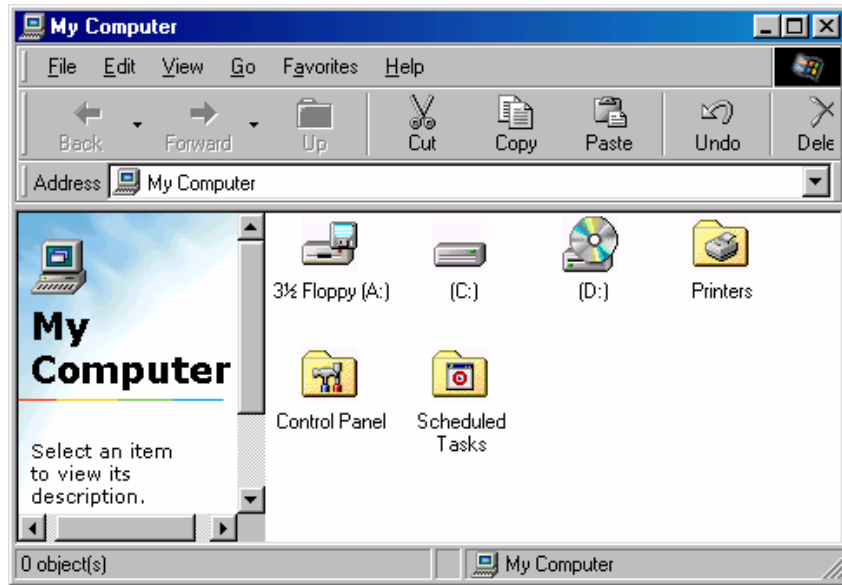
1. **Windows Explorer** penceresinden kısayol yaratmak istenilen dosya ya da program bulunur .
2. Mouseun sağ düğmesi basılı tutularak **Desktop** üzerine sürüklenir.
3. Mouseun düğmesi bırakıldığında bir menü açılır. Bu menüden **Create Shortcut(s) Here** komutu tıklanır.

Start Menüsü üzerinde kısayol yaratmak için:

1. **Windows Explorer** penceresinden kısayol yaratmak istenilen dosya ya da program bulunur .
2. Mouseun sağ düğmesi basılı tutularak **Start** düğmesi üzerine sürüklenir.

My Computer (Bilgisayarım) Simgesi

Windows Explorer'ın yanında bilgisayardaki tüm nesnelere (dosyalara, klasörlere, disk/disket/CD-ROM sürücülerine, yazıcılara) erişmenin diğer bir yolu da **Desktop** üzerinde yer alan **My Computer** simgesidir. **Windows Explorer**'dan yapılan yeni klasör yaratma, kopyalama, taşıma, isim değiştirme gibi dosya ve klasör işlemlerinin tümü buradan da yapılabilir. **My Computer** 'dan (Şekil 5) bilgisayardaki nesnelere erişebilmek için mouse ile üzerine çift tıklanır.



(Şekil 5)

Accessories (Donatılar)

Windows 98 içinde bulunan küçük yardımcı programlara **Start Menüsü**'nün altında bulunan **Accessories** seçeneğinden ulaşılabilir. Bu programlardan bazıları ve görevleri şunlardır:

Calculator (Hesap Makinesi)

Hesap Makinesi Standart ve bilimsel olarak iki türlü çalışmaktadır. **View** menüsünden **Standard** seçilirse basit işlemler, **Scientific** seçilirse gelişmiş bilimsel işlemler gerçekleştirilebilir.

NotePad (Not Defteri)

Basit bir kelime işlemci olan **NotePad** ile text dosyalar okunabilir. Ancak biçimlendirme işlemi yapılamaz.

WordPad

NotePad' e göre daha gelişmiş bir kelime işlemci olan **WordPad** ile kısa belgeler yaratılabilir ve biçimlendirilebilir. Word Pad **.doc** uzantılı Word dosyalarını da açabilir.

Paint

Paint bir çizim programıdır. Basit resimler çizerek bitmap (*.bmp) dosyalar oluşturulabilir.

Entertainment

Bu seçeneğin altında yer alan **CD Player**'a tıklanırsa CD'ler çalınabilir, **Sound Recorder** ile sesler kaydedilebilir, **Media Player** ile video ,ses, animasyon dosyaları izlenebilir.