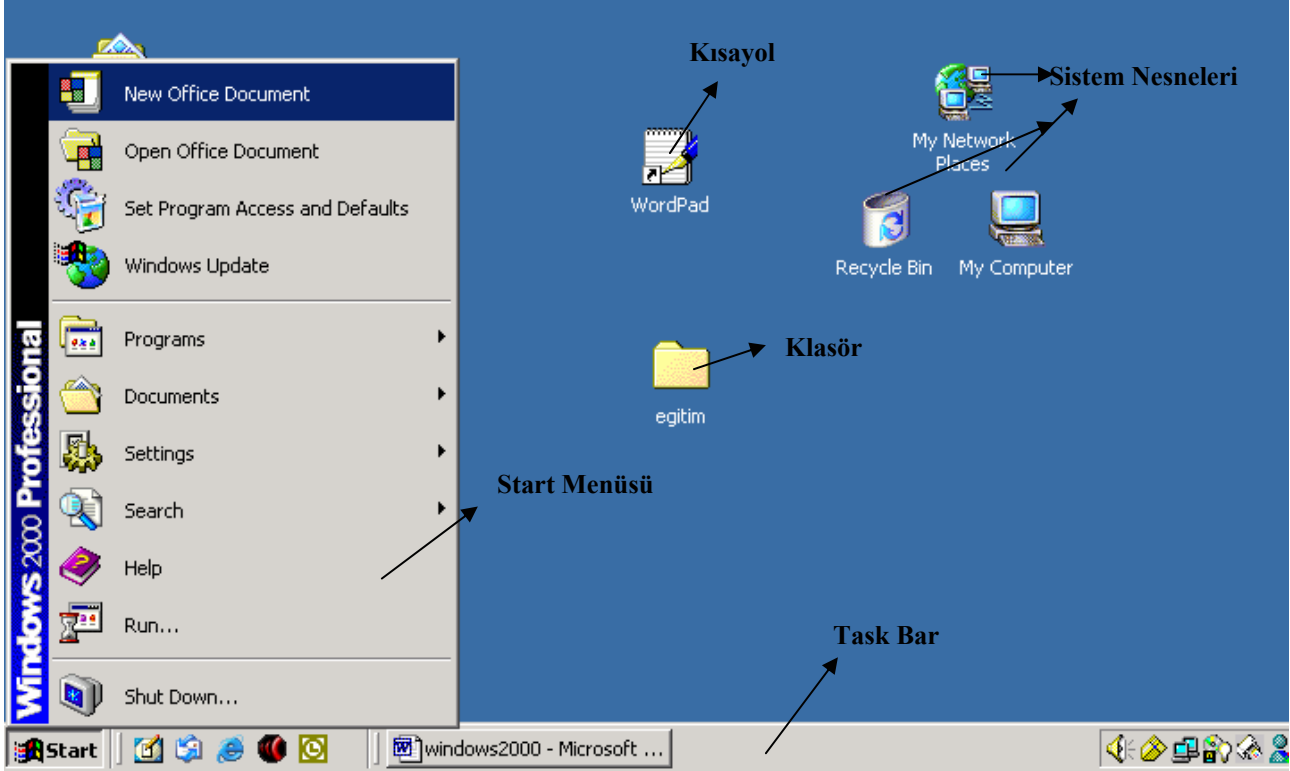


WINDOWS 2000 PROFESSIONAL

Windows 2000, kendinden önceki işletim sistemlerine göre daha güvenilir, daha hızlı, birden fazla kullanıcı ile çalışabilmeye imkan veren, grafik ara yüzeyli bir işletim sistemidir. Windows 2000 ortamında aynı anda birden fazla uygulama çalıştırılabilir, network kurulabilir. Windows 98'in kolay kullanımlı arayüzü ile Windows NT'nin güvenilirliğini temel alarak yaratılmış olan Windows 2000 daha verimli çalışmaya imkan verir.

Windows 2000 açıldığında gelen ekrana **Desktop** (*Masaüstü*) denir. **Desktop**'ta sistem nesneleri (My Computer, Network Neighborhood, Recycle Bin ...), klasörler, kısayollar, Task Bar (Görev Çubuğu) bulunur. (Şekil 1)



(Şekil 1)

Sistem Nesneleri: Windows 2000 yüklenirken otomatik olarak **Desktop** üzerine yerleştirilen sistem uygulamalarıdır.

Klasörler (Folders): İçlerinde dosyaları veya alt klasörleri bulunduran gruplardır.

Kısayollar(Shortcuts): Uygulamalara, dökümanlara erişimde kolaylık sağlayan simgelerdir.

Görev Çubuğu (Task Bar): Ekranın en altında yer alan **Task Bar** uygulamaların çalıştırılmasını ve aralarında geçiş yapılmasını sağlar.

Start Menüsü

Task Bar üzerinde bulunan **Start Düğmesi** tıkladığında açılan menü **Start Menüsü**'dür. Start Menüsü üzerinde şu temel seçenekler bulunur.

Windows Update: Windows 2000'in güncelleştirilmesi için bir internet bağlantısını içerir .Buraya tıkladığında bir internet sitesine girilir ve gereken güncellemeler yapılır.

Programs : Mouse bu seçenek üzerine getirildiğinde yüklenmiş programların listesi görüntülenir. Bu programlardan birini çalıştırmak için üzerine gelip bir kere tıklamak yeterlidir.

Documents: En son açılmış dökümanların listesi görüntülenir. Bir dökümanı açmak için:

1. **Start** düğmesi tıklanır.
2. İmleç ile **Documents** seçeneği üzerine gelinir.
3. Görüntülenen listeden açılmak istenen dökümanın üzerine tıklanır.

Settings: Windows 2000 ayarlarının değiştirilebileceği seçeneklere erişimi sağlar.

Search: Bir dosyayı, klasörü, ağa bağlı bir bilgisayarı buldurmaya sağlar. Ayrıca kişi aramaya ve internet üzerinde de bilgi buldurmaya imkan verir. Find özelliğini kullanarak bir dosyayı bulmak için:

1. **Start** düğmesi tıklanır.
2. **Search** seçilir.
3. **For Files or Folders...** seçilir.
4. **Search for files or folders named:** alanına dosyanın adı,
5. **Containing text :** kutusuna dosya içinde geçen bir metin parçası,
6. **Look in:** alanındaki açılır listeden dosyanın bulunabileceği sürücü ya da klasör adı seçilir.
7. **Find Now** butonuna tıklanır.

Belirtilen özellikleri taşıyan dosya bulunduğunda pencerenin sağ tarafında görüntülenir. Üzerine çift tıklayarak dosya açılabilir.

Daha ayrıntılı bir arama için ise **Search Options** seçilebilir.

Help: Bu seçenek kullanılarak Windows 2000 ile ilgili herhangi bir konuda yardım alınabilir.

Run: Bir komutu yazarak bir uygulamanın çalıştırılmasını ve bir dosyanın açılmasını sağlar. Bunun için:

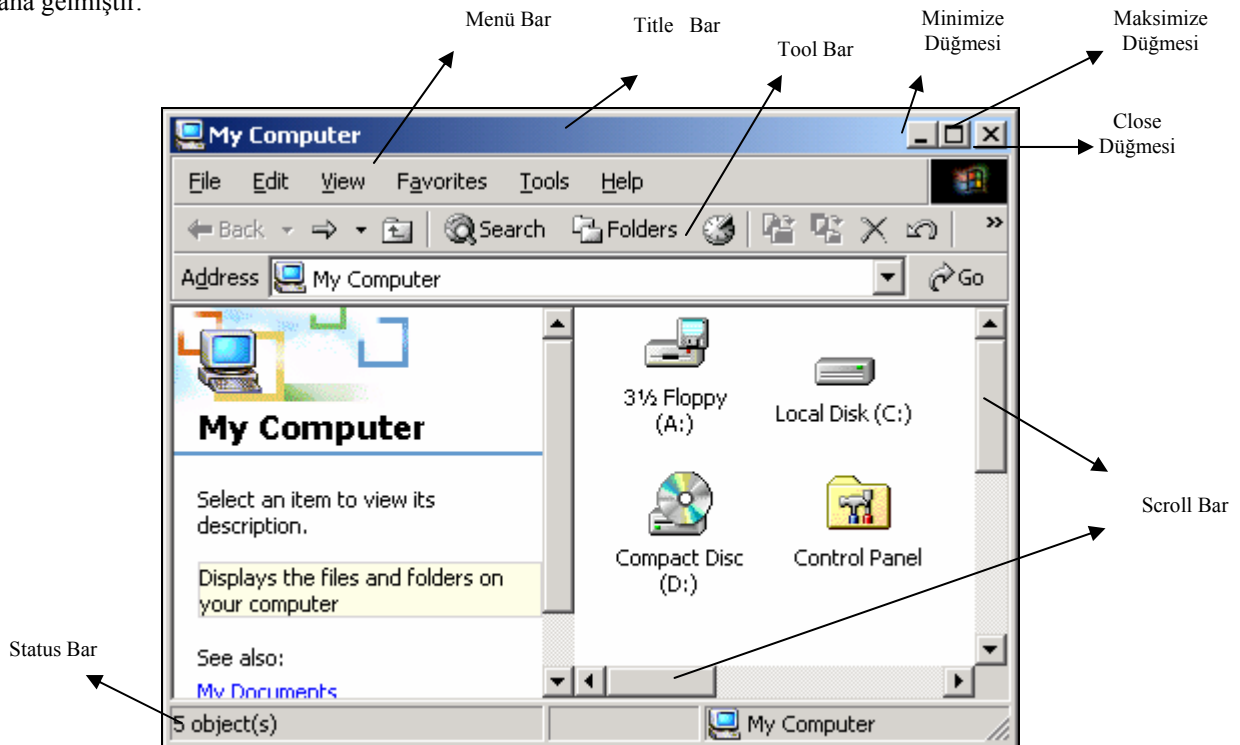
1. **Start** düğmesi tıklanır.
2. **Run...** seçeneğine tıklanır.
3. **Open** kutusuna çalıştırılacak uygulamanın adı yazılır ya da **Browse...** seçilerek dosya bulunur.
4. **OK** düğmesine tıklanır.

Shut Down: Bilgisayar kapatılmadan önce Windows 2000'den çıkılmalıdır. Bunun için Shut Down seçeneğine tıklanır. Bu işlemin ardından ekrana üç farklı çıkış türünü gösteren bir diyalog kutusu gelecektir:

- **Log off kullanıcı adı:** Bilgisayarı, bağlı olduğu bilgisayar ağı bağlantısından çıkarır ve farklı bir kullanıcı olarak girmeyi sağlar.
- **Shut down:** Sistemin kapatılmasını sağlar. *It's now safe to turn off your computer* mesajı çıktıktan sonra bilgisayar kapatılabilir.
- **Restart:** Windows 2000 kapatılıp yeniden başlatılır.

Pencerelerin Özellikleri

Windows 2000 ortamında her uygulama ve döküman bir pencere içinde görüntülenir. Her pencere aşağıdaki öğelerden meydana gelmiştir.



(Şekil 2)

- **Title Bar (Başlık Çubuğu) :** Açık olan uygulamanın adını gösterir. İmleç **Title Bar** üzerine getirilip Mouse ile tutularak sürüklenirse pencerenin konumu değiştirilebilir.
- **Menu Bar (Menü Çubuğu) :** Menü Çubuğu File, Edit, View gibi seçeneklere sahiptir. Bu seçeneklerden birine tıklanıldığında bir menü açılır ve buradan istenilen komut seçilir.
- **Tool Bar (Araç Çubuğu) :** Sıklıkla kullanılan menu komutlarını kolay ve çabuk uygulamayı sağlayan düğmelerden oluşur.
- **Minimize (Simge Durumunda Çalıştır) Düğmesi:** Bu düğmeye tıklanıldığında pencere kapatılır ve pencerenin adı Task Bar üzerinde yer alır. Pencereyi tekrar açmak için Task Bar üzerindeki pencerenin adı üzerine tıklamak yeterlidir.
- **Maksimize (Ekranı Kapla) Düğmesi:** Bu düğmeye tıklanıldığında pencerenin boyutu büyür ve tüm ekranı kaplar. Bu durumda Maksimize düğmesi kalkar yerine **Restore** düğmesi gelir. Restore düğmesine basıldığında ise pencere önceki boyutuna döner.
- **Close (Kapat) Düğmesi:** Bu düğmeye tıklanarak pencere kapatılabilir.
- **Scroll Bar (Kaydırma Çubuğu):** Yatay ve düşey iki adet kaydırma çubuğu pencere içeriğinin görünmeyen bölümlerini görüntülemeyi sağlarlar. Bu işlem üç şekilde yapılabilir.
 1. Çubukların içindeki kaydırma kutucuğu (**Scroll Box**) sürükleyerek.
 2. Çubuklardaki gri alanlara tıklayarak.
 3. Çubukların uçlarındaki yukarı ve aşağı yöndeki oklara istenildiği kadar tıklayarak.
- **Status Bar (Durum Çubuğu):** Pencere hakkında bilgi verir. Örneğin bir döküman penceresi ise kaç sayfadan oluştuğu, kaçınıcı sayfa ve kaçınıcı satır üzerinde çalışıldığı gibi bilgiler bu çubuk üzerinde görülürler.

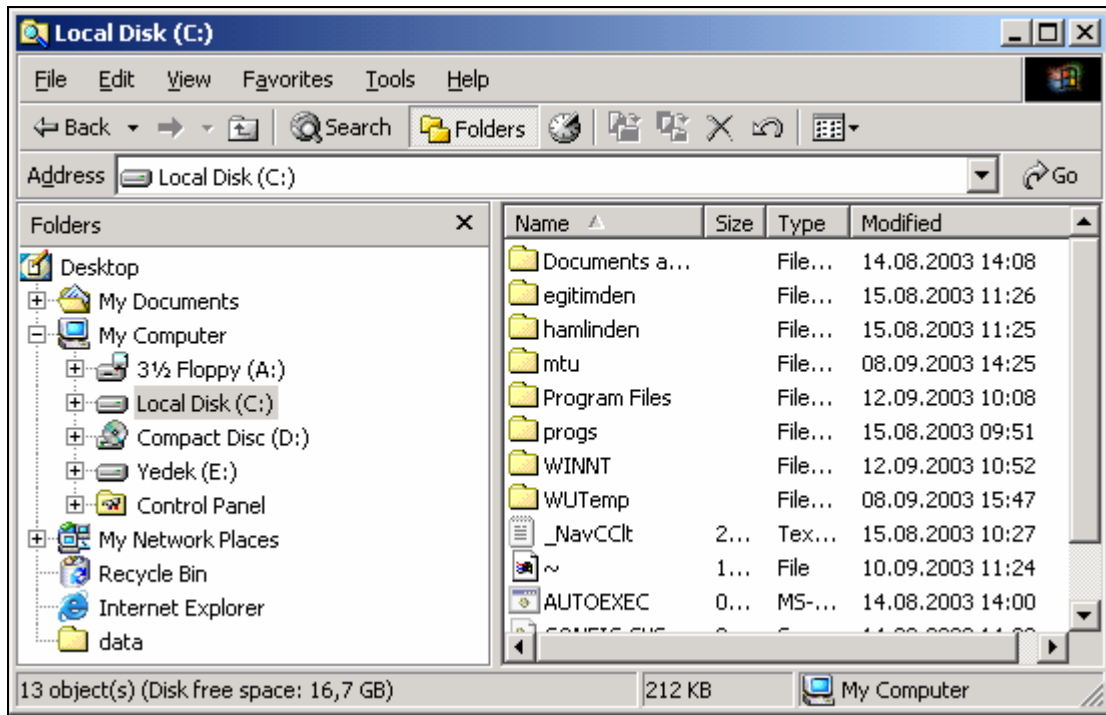
Not: Pencerelelerin boyutlarında değişiklik yapılması için diğer bir yöntem de **Pencere Sınır Çizgileri**'ni kullanmaktır. Pencere kenar veya köşelerine tıklayarak mouse basılı tutulur ve istenilen yöne doğru çekilirse pencerenin boyutunun değiştiği görülecektir.

Klasör ve Dosyalarla İşlemler

Windows Explorer (Windows Gezini)

Yeni klasör yaratma, kopyalama, taşıma, isim değiştirme gibi dosya ve klasör işlemlerini gerçekleştirmek ve ayrıca bilgisayarda nelerin bulunduğunu görmek için **Windows Explorer (Windows Gezini)** kullanılır. Windows Explorer'ı başlatmak için :


1. **Start** düğmesi tıklanır.
2. İmleç **Programs** seçeneği üzerine getirilir.
3. Sağ tarafta açılan menüden **Accessories** seçilir.
4. Açılan üçüncü menüden **Windows Explorer** üzerine tıklanır.
5. **Windows Explorer** penceresi açılacaktır. (Şekil 3)



(Şekil 3)

Windows Explorer penceresi iki bölüme ayrılmıştır. Sol tarafta bilgisayardaki sürücü ve klasörler, sağ tarafta ise klasör ve sürücülerin içeriği görülür. Klasörlerin içeriğini görmek için sol tarafa üzerlerine bir defa tıklanır. Alt klasörleri görüntülemek için ise klasörün solundaki + işaretine tıklanır.

Windows Explorer penceresinin sol kısımdaki dosya ya da klasörleri görünümü değiştirilebilir. Bunun için :

1. **Tool Bar** üzerinde bulunan  düğmesine tıklanıldığında bir mönü açılır. Bu mönüdeki seçenekler şunlardır.
 - **Large Icons:** Dosya ve klasörler büyük simgelerle gösterilir.
 - **Small Icons :** Dosya ve klasörler küçük simgelerle gösterilir.
 - **List :** Dosya ve klasörlerin sadece adları görüntülenir.
 - **Details:** Dosya ve klasörler büyüklükleri, tipleri ve son değiştirilme tarihleri ile listelenirler.
 - **Thumbnails:** Küçük resimler olarak görüntülenir.

Dosya ve klasörlerin görünüş sırasını değiştirmek için:

1. **Tool Bar** üzerindeki **View** menüsünden **Arrange Icons** seçilir
2. Açılan menüden
 - **by name :** İsimlerine göre
 - **by type:** Tiplerine göre
 - **by size:** Uzunluklarına göre
 - **by date:** En son değiştirilme tarihlerine göre

komutlarından biri seçilir

Bir Dosya ya da Klasörün Kopyalanması

1. **Windows Explorer** açılır.
2. Kopyalanmak istenen dosya ya da klasör seçilir.
3. **Edit** menüsünden **Copy** komutu verilir.
4. Dosya ya da klasörün kopyalanacağı klasör açılır.
5. **Edit** menüsünden **Paste** komutu verilir.

2. Yol:

1. Kopyalanmak istenen dosya ya da klasör mouseun sağ tuşu basılı iken kopyalanmak istenen klasörün üzerine sürüklenir.
2. Açılan kısayol menüsünden **Copy Here** komutu tıklanır.

Bir Dosya ya da Klasörün Diskete Kopyalanması

1. **Windows Explorer** açılır.
2. Kopyalanmak istenen dosya ya da klasör seçilir.
3. **File** menüsünden **Send To** seçeneğine tıklanır.
4. Buradan **3½ Floppy (A:)** seçilir.

2.Yol:

Dosya veya klasör mouseun düğmesi basılı tutularak **Windows Explorer** penceresinin sol tarafındaki **3½ Floppy (A:)** sürücü üzerine sürüklenir. Düğme serbest bırakıldığında kopyalama işlemi başlar.

Bir Dosya ya da Klasörün Taşınması

1. **Windows Explorer** açılır.
2. Taşınmak istenen dosya ya da klasör seçilir.
3. **Edit** menüsünden **Cut** komutu verilir.
4. Dosya ya da klasörün taşınacağı klasör açılır.
5. **Edit** menüsünden **Paste** komutu verilir.

2.Yol

1. Taşınmak istenen dosya ya da klasör mouseun sağ tuşu basılı iken kopyalanacağı klasörün üzerine sürüklenir.
2. Açılan kısayol menüsünden **Move Here** komutu tıklanır.

Bir Dosya ya da Klasörün Silinmesi

1. **Windows Explorer** açılır.
2. Silinmek istenen dosya ya da klasör seçilir.
3. **File** menüsünden **Delete** komutu verilir.

2.Yol:

1. Silinmek istenen dosya ya da klasörün üzerine mouseun sağ tuşu ile tıklanır.
2. Açılan kısayol menüsünden **Delete** komutu tıklanır.

3.Yol:

Silinmek istenen dosya ya da klasör mouse ile tutularak **Recycle Bin** üzerine sürüklenip bırakılır.

Recycle Bin (Geri Dönüşüm Kutusu): Silinmiş dosya ve klasörler **Desktop** üzerinde yer alan **Recycle Bin** içine yerleştirilir. Gerçekten silinebilmeleri için **Recycle Bin** açılır ve **File** menüsünden **Empty Recycle Bin** komutu seçilir (ya da sağ mouse ile **Recycle Bin** üzerine tıklanır. Açılan kısa yol menüsünden **Empty Recycle Bin** seçilir). Yanlışlıkla silinerek **Recycle Bin** içine atılmış bir dosya ya da klasörü geri almak için dosya ya da klasör seçilir, **File** menüsünden **Restore** komutuna tıklanır.

Bir Dosya ya da Klasörün Adının Değiştirilmesi

1. Adı değiştirilecek dosya ya da klasör seçilir.
2. **File/Rename** komutu uygulanır.
3. Dosya ya da klasör adının yanında imleç yanıp sönmeye başlayacaktır.
4. Bu sırada klavyeden istenilen yeni isim girilebilir.

2.Yol:

1. Adı değiştirilecek dosya ya da klasör seçilir.
2. Sağ mouse tuşuna basılarak çıkan menüden **Rename** komutu seçilir.
3. Klavyeden yeni isim girilip **Enter** tuşuna basılır.

Yeni Bir Klasör Yaratılması

1. **Windows Explorer** açılır.
2. Yeni Klasörün yaratılacağı sürücü ya da klasör açılır.
3. **File** menüsünden **New** seçeneğine gelinip **Folder** komutu tıklanır.
4. Sağ tarafta yeni bir klasör sembolü oluşacaktır. İmlecin yanıp söndüğü boş alana bir isim yazılıp **Enter** tuşuna basılır.

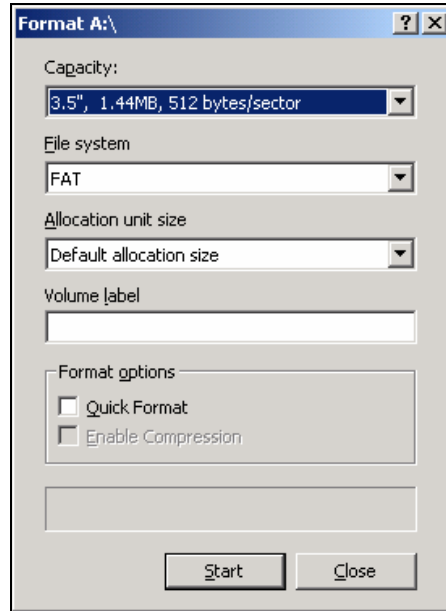
2.Yol:

1. **Windows Explorer** açılır.
2. Yeni Klasörün yaratılacağı sürücü ya da klasör açılır.
3. Sağ mouse tuşuna basılarak çıkan menüden **New** seçeneğine gelinip **Folder** komutu tıklanır.
4. Sağ tarafta yeni bir klasör sembolü oluşacaktır. İmlecin yanıp söndüğü boş alana bir isim yazılıp **Enter** tuşuna basılır.

Disket Formatlama


Yeni bir disketin kullanılabilmesi, içine dosya kopyalanabilmesi için formatlanması gerekir. Formatlama işlemi için:

1. Formatlanacak disket (A) sürücüsüne yerleştirilir.
2. Windows Explorer'da iken **3½ Floppy (A:)** sürücüsü üzerine mouseun sağ tuşu ile basılarak, çıkan menüden **Format** komutu seçilir
3. Çıkan dialog kutusunda (Şekil 4) gerekli alanlar doldurulur ve **Start** düğmesine basılır. Formatlama işlemi başlayacaktır.



(Şekil 4)

Kısayol Yaratma

Sık kullanılan dosya ve programlara kolaylıkla erişebilmek için kısayollar yaratılabilir. Kısayol simgelerinin sol alt köşesinde  işareti bulunur. Bir dosya için herhangi bir yerde kısayol yaratılması o dosyanın yerini değiştirmez.

Desktop üzerinde bir kısayol yaratmak için:

1. **Desktop** üzerinde iken mouseun sağ tuşuna basılır.

2. Açılan menüden **New /Shortcut** komutları seçilir.
3. Gelen diyalog penceresinde **Type the location of the item** alanına eğer biliniyorsa kısayolu yaratılacak dosya veya programın yeri ve adı yazılır (bilinmiyorsa **Browse** düğmesine tıklanarak bulunur).
4. **Next** düğmesine tıklanır.
5. Buradan sonra gelen pencerede yeni bir isim verilebilir ya da eski isim kalabilir ve son olarak **Finish** düğmesine basılır.

2.Yol:

1. **Windows Explorer** penceresinden kısayol yaratmak istenilen dosya ya da program bulunur .
2. Mouseun sağ düğmesi basılı tutularak **Desktop** üzerine sürüklenir.
3. Mouseun düğmesi bırakıldığında bir menü açılır. Bu menüden **Create Shortcut(s) Here** komutu tıklanır.

Start Menüsü üzerinde kısayol yaratmak için:

1. **Windows Explorer** penceresinden kısayol yaratmak istenilen dosya ya da program bulunur .
2. Mouseun sağ düğmesi basılı tutularak **Start** düğmesi üzerine sürüklenir.

My Computer (Bilgisayarım) Simgesi

Windows Explorer'ın yanında bilgisayardaki tüm nesnelere (dosyalara, klasörlere, disk/disket/CD-ROM sürücülerine) erişmenin diğer bir yolu da **Desktop** üzerinde yer alan **My Computer** simgesidir. **Windows Explorer**'dan yapılan yeni klasör yaratma, kopyalama, taşıma, isim değiştirme gibi dosya ve klasör işlemlerinin tümü buradan da yapılabilir. **My Computer** 'dan (Şekil 5) bilgisayardaki nesnelere erişebilmek için mouse ile üzerine çift tıklanır.



(Şekil 5)

Accessories (Donatılar)

Windows 2000 ile birlikte gelen küçük yardımcı programlara **Start Menüsü**'nde **Programs**'ın altında bulunan **Accessories** seçeneğinden ulaşılabilir. Bu programlardan bazıları ve görevleri şunlardır:

Calculator (Hesap Makinesi)

Hesap Makinesi Standart ve bilimsel olarak iki türlü çalışmaktadır. **View** menüsünden **Standard** seçilirse basit işlemler, **Scientific** seçilirse gelişmiş bilimsel işlemler gerçekleştirilebilir.

NotePad (Not Defteri)

Basit bir kelime işlemci olan **NotePad** ile text dosyalar okunabilir. Ancak biçimlendirme işlemi yapılamaz.

WordPad

NotePad' e göre daha gelişmiş bir kelime işlemci olan **WordPad** ile kısa belgeler yaratılabilir ve biçimlendirilebilir. Word Pad **.doc** uzantılı Word dosyalarını da açabilir.

Paint

Paint bir çizim programıdır. Basit resimler çizilebilir ,var olan resimler düzenlenebilir.

Entertainment

Bu seçeneğin altında yer alan **CD Player**'a tıklanırsa CD'ler çalınabilir, **Sound Recorder** ile sesler kaydedilebilir.

Birden Fazla Kullanıcı İle Çalışma

Aynı bilgisayarı birden fazla kişinin kullanması gerekiyorsa bu durumda her kullanıcının kendine göre bir düzen kurarak çalışması sağlanabilir. Bunun için Windows 2000'de her kullanıcı için bir hesap açılır. Administrator Windows 2000 kurulum sırasında açılan ve bilgisayarı yöneten, sistem ayarlarını yapabilen, program yükleme silme gibi yetkilere sahip olan kullanıcıdır. Bilgisayarı yönetim işleri dışında kullanacak kişiler Windows 2000'de yeni bir kullanıcı olarak eklenebilirler.

Kullanıcı Ekleme

1. **Start** → **Settings** → **Control Panel** seçilerek **Control Panel** penceresi açılır.



Users and

2. **Passwords** Simgesine çift tıklar.
3. **Add** düğmesine tıklayarak gelen pencerede kullanıcı adı ile diğer açıklayıcı bilgiler girilir ve **Next** düğmesine tıklar.
4. Bir sonraki pencerede kullanıcı için şifre tanımlanır ve tekrar **Next**'e basılır.
5. Son gelen pencerede ise kullanıcı düzeyi belirlenir. Bunun için üç kullanıcı türü seçeneğinden biri seçilir.

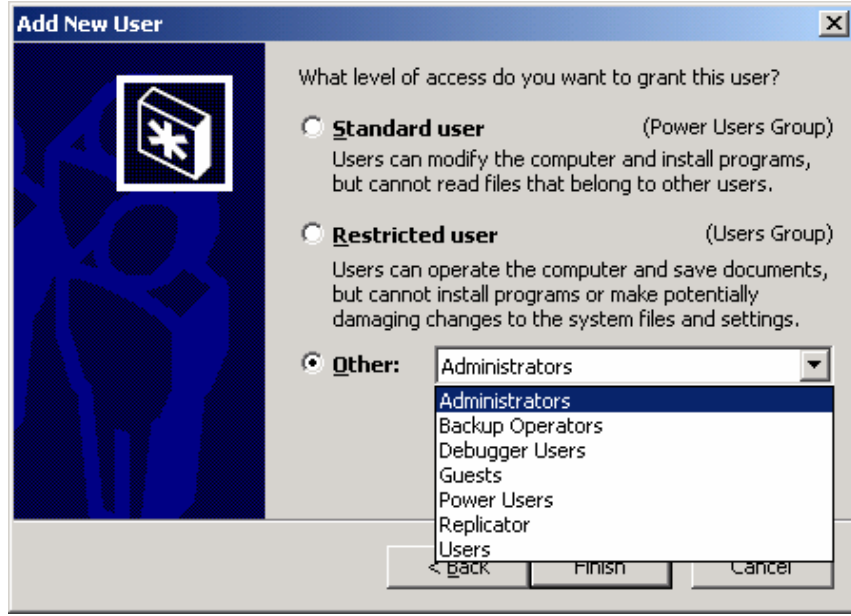
Standart user: Bilgisayarın ayarlarını değiştirebilir, program yükleyebilir, ancak diğer kullanıcıların dosyalarını okuyamaz.

Restiricted user: Bilgisayarı kullanabilir dosyaları kaydedebilir, ancak program yükleyemez, bilgisayarın ayarlarında değişiklik yapamaz.

Other:

- **Guest:** Bilgisayarı kullanabilir, dosyaları kaydedebilir.
- **Backup Operators:** Yedekleme ve geri yükleme işlemlerini yapabilir.
- **Replicator:** Bir alanındaki dosya kopyalamayı destekler.
- **Power user:** Bilgisayarın ayarlarını değiştirebilir, program yükleyebilir.
- **User:** Bilgisayarı kullanabilir, dosyaları kaydedebilir, bilgisayarın ayarlarını değiştiremez, program yükleyemez.
- **Debugger Users:** Bilgisayardaki debug (hata ayıklama) işlemlerini yapabilir

6. **Finish**'e tıklar.



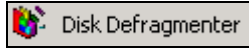
Windows 2000'in Güncellenmesi ve Bakımının Yapılması

Windows Update



Windows Update özelliği ile ilgili internet sitesine bağlantı kurulularak buradan Windows 2000 için ürün güncellemeleri, yeni özellikler yüklenebilir. Windows Update start menüsünün üzerinde yer alır.

Disk Defragmenter



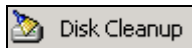
Bilgisayarın sabit diskinde dağınık halde bulunan dosya parçalarını birleştirerek yeniden düzenler. Dosyaları daha kolay ulaşılabilir hale getirerek performansı artırır. Disk Defragmenterı çalıştırmak için: Start → Programs → Accessories → System Tools → Disk Defragmenter adımları izlenir. Disk Defragmenter penceresinde programın uygulanacağı sabit disk seçilir ve **Defragment** düğmesine tıklanır.

Check Disk

Sabit diskte (yada diskette) oluşabilecek dosya hatalarını veya fiziksel hataları kontrol eden program Check Disk'dir. Check Disk programını çalıştırmak için:

1. Windows Explorer (ya da My Computer) penceresinden sabit diske (ya da diskete) sağ tıklanır.
2. Açılan mөнüden **Properties** seçilir.
3. **Tools** sekmesine tıklanır.
4. **Error – checking** bölümünden **Check Now...** düğmesine tıklanır.
5. **Check Disk** penceresi gelecektir. Bu pencerede iki seçenek bulunur. Birinci seçenek olan **Automatically fix file system errors** dosya sistemi hatalarını otomatik olarak onarır. İkinci seçenek olan **Scan for and attempt recovery of bad sectors** diskteki bozuk alanların tarar ve onarmaya çalışır. Seçeneklerden biri ya da her ikisi de seçilebilir.

Disk Cleanup



Bu program sabit diskteki kullanılmayan, gereksiz ve geçici dosyaları belirleyerek hepsini ya da bir kısmını silmeye imkan verir. Böylece disk üzerinde boş alan açılmasını sağlar. Disk Cleanup'ı çalıştırmak için : Start → Programs → Accessories → System Tools → Disk Cleanup adımları izlenir. Temizlenecek disk seçilir ve OK düğmesine tıklanır. Diskin taranması bittikten sonra silinmek istenen programlar işaretlenir.