

Internet Explorer 6

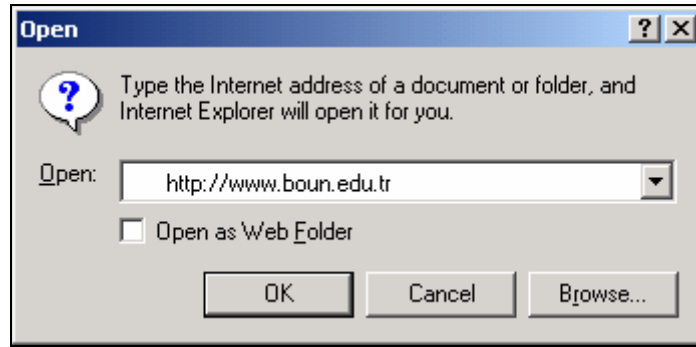
Internet Explorer bir WWW listeleycisidir (WWW Browser). Grafik tabanlı bir programdır ve çoklu hiper ortamı oluşturan bileşenler (linkler) üzerine gelip mouse ile bir kere tıklatılarak ilgili veriler ekranda görüntülenir. Internet Explorer ile WWW, FTP, news, telnet erişimi yapmak mümkündür.

Internet Explorer İle Bir WWW Adresine Bağlanma

Internet Explorer ile bir Web sayfasına bağlanmak için **Address** ile başlayan boş alana (Şekil 1) ya da **File** menüsünün altında bulunan **Open...** komutu seçildiğinde çıkan **Open** diolog kutusundaki (Şekil 2) boş alana uygun **URL** satır girilir. Örneğin Boğaziçi Üniversitesi WWW servisine bağlanmak için:



(Şekil 1)




(Şekil 2)

Bir WWW servisinin ilk sayfası "**home page**" olarak adlandırılır. Bir web sayfasındaki bilgiler grafik/resim bilgileri, normal text, ses, başka merkezlere ve başka dökümanlara linkler olabilir. (Şekil 3)



(Şekil 3)

Ekrana çıkan bu çoklu hiper ortamı oluşturan bileşenler (linkler) üzerine gelip mouse ile bir kere tıklama ile ilgili veriler ekranda görüntülenir. Ekrana gelen bir döküman içinde başka dökümanlara, ya da internet üzerindeki başka bilgisayarlardaki dökümanlara linkler varsa bu kısımlar normal yazıya göre daha farklı görünür (altı çizilmiş yada renklendirilmiş) ve imleç  şeklini alır. Bu linklere bağlanmak için mouse ile bir defa tıklamak yeterlidir.

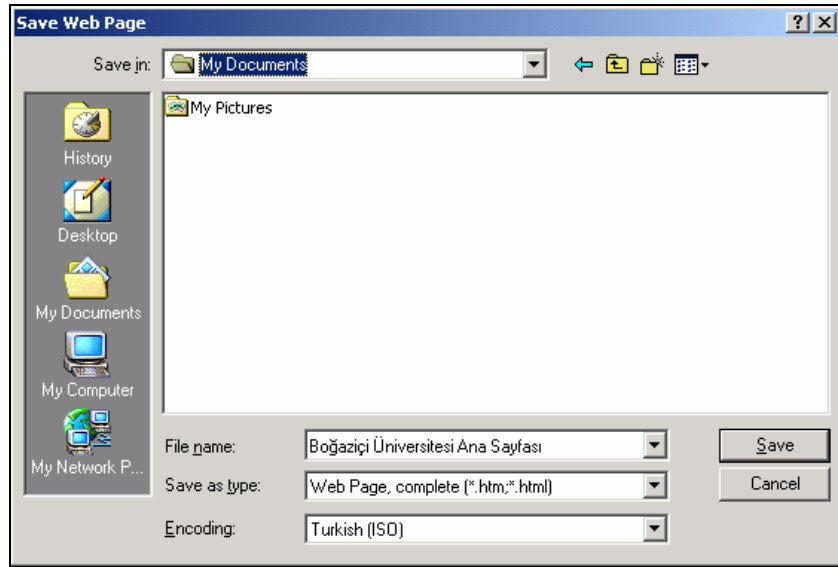
Internet Explorer penceresinde araç çubuğu üzerinde bulunan düğmelerin görevleri şunlardır:

- ❖  **Back:** Bir önceki sayfaya geri döndürür.
- ❖  **Forward:** bir sonraki sayfaya gidilir.
- ❖  **Stop:** Yüklenmekte olan web sayfasının açılmasını durdurur.
- ❖  **Refresh:** Bir sayfanın yeniden yüklenmesini sağlar.
- ❖  **Home:** Tıklandığında, eğer ayarlar bölümünde ana sayfa olarak bir URL adresi tanımlanmış ise bu adrese bağlanılır.
- ❖  **Search:** Varsayılan olarak atanmış bir arama motorunda internetten arama yapmak için kullanılır.
- ❖  **Favorites:** Sıkça girilen web sitelerine ait URL satırlarını saklayarak, gerektiğinde uzun URL satırını yazmadan ilgili sayfaya erişebilmek için bu düğme kullanılır. Web adresini eklemek için **Add** düğmesi kullanılır. Favorites listesinden bir adrese bağlanmak için ise bu adrese bir defa tıklamak yeterlidir.
- ❖  **Media:** Web siteleri üzerindeki video veya ses dosyalarını çalıştırmak için kullanılır.
- ❖  **History :** Daha önceden ziyaret edilmiş web sitelerini görüntülemek için kullanılır. Bu düğmeye basıldığında üzerinde daha önce açılmış web sitelerinin kısa yollarını barındıran “History” penceresi açılır.
- ❖  **Mail:** Varsayılan olarak atanmış e-posta programıyla e-posta almak veya göndermek için kullanılır. Bu düğme kullanılarak okunmakta olan web sayfası veya sayfa üzerindeki bir link e-posta olarak gönderilebilir.
- ❖  **Print:** Görüntülenmekte olan bir web sayfasının yazıcıdan çıkışı alınabilir.

Internet Explorer programı ile ilgili ayarlar **Tools** menüsünden **Internet Options** seçeneğine girilerek yapılabilir.

Bir Web Sayfasını Sabit Diske Veya Diskete Kaydetme:

1. **File** menüsünden **Save As...** seçilir.
2. Gelen **Save Web Page** penceresinde (Şekil 4.) **File name:** alanında dosyanın orjinal adı kalabilir veya farklı bir isim verilebilir.



(Şekil 4)

3. **Save in:** açılır listesinden dosyanın kaydedileceği sürücü adı ve klasör (diskete kaydedilecek ise 3½ Floppy (A:)) seçilir
4. **Save as type:** bölümünde dosyanın tipi belirtilir. Ancak farklı bir dosya tipi olarak saklanmak istenirse açılır listeden seçilebilir.
5. **Save** düğmesine tıklanır.

Bir Resmi Sabit Diske Veya Diskete Kaydetmek

1. Mouse ile imleç saklanmak istenen resmin üzerine getirilerek mouseun sağ tuşuna basılır.
2. Açılan menüden **Save Picture As...** seçilir.

Bundan sonraki işlemler web sayfası kaydetmedeki adımlarla aynıdır.

Güvenlik Ve Gizlilik Özellikleri

Internet Explorer gizliliği korumaya yardımcı olan bilgisayar ve kişisel tanımlama bilgilerini daha güvenli hale getiren birkaç özellik sunar. Dört ayrı Web içeriği bölgesi için ayar yapılabilir, çerez (cookies) dosyalarının alınıp alınmayacağı belirlenebilir ve **Content Advisor** (İçerik Danışmanı) etkinleştirilebilir. Güvenlik ve gizlilik ile ilgili ayarlar için **Tools** menüsünden **Internet Options...** seçilir. **Security**, **Privacy** ve **Content** sekmelerinden istenen ayarlar yapılır.

- **Security** sekmesinde Internet Explorer çevrimiçi dünyayı için dört bölgeye ayırır: Internet, Local Intranet, Trusted sites (Güvenli) ve Restricted sites (Sınırlı) . Her bölgeye Web siteleri atanabilir ve her bölgenin güvenlik ayarları ayrı ayrı yapılabilir. Örneğin, Güvenli Bölge'ye eğlence ve alışveriş sitelerini konabilir, güvenlik düzeyi ise, Internet Bölgesi'ndeki bilinmeyen siteler için ayarlanan güvenlik düzeyinden daha düşük bir düzeye ayarlanabilir.
- **Privacy** sekmesinde çerez dosyalarının alınması/engellenmesi ve kişisel bilgilerin verilmesi konusunda seçim yapılabilir.
- **Content** sekmesiyle erişilebilen Content Advisor ile örneğin Çocukların hangi Web sitelerine erişebileceği konusunda kurallar oluşturulabilir.

Web Üzerinden FTP Yapma

Kesin bir kural olmamakla birlikte genelde Web adresleri www ile başlarken, FTP sunucu adresleri ftp ile başlar. Bazı FTP sunucularına sadece belirli kişiler kullanıcı ismi ve şifreyle girebilir. FTP sunucuları klasörler şeklinde düzenlenmiştir ve herkesin kullanımına açık olan klasörlerin adı **pub**'dir.

Internet Explorer ile ftp yapmak için **Address** alanına ftp adresi yazılır (Şekil 5).

Address	ftp://license.cc.boun.edu.tr
---------	------------------------------

Uygun klasöre çift tıklayarak aranan dosya bulunur. Transfer etmek için dosyanın üzerine de çift tıklanır. Gelen pencerede **Open** tıklanırsa dosya hemen çalışmaya başlayacak, **Save** tıklanırsa önce sabit diske kaydedilip sonraki bir zamanda çalıştırılabilecektir.

Örnek İnternet Adresleri:

Arama servisleri:

<http://www.google.com>
<http://www.yahoo.com>
<http://www.altavista.com>

Sözlük ve tercüme:

<http://www.tbd.org.tr/sozluk/index.php>
<http://babel.altavista.com>

Kişi, adres, e-mail, web adresi sorgulama:

<http://www.bigfoot.com>
<http://www.whowhere.com>
<http://www.aranan.com>

Elektronik kartpostal gönderme

<http://www.bluemountain.com>
<http://www.bowcreek.com/postcards.shtml>

Dosya/bilgisayar programı arama ve alma :

<http://www.shareware.com>
<http://www.simtel.net>
<http://www.microsoft.com>
<http://www.download.com>

Medya kuruluşları:

<http://www.hurriyet.com.tr>
<http://www.sabah.com.tr>
<http://www.milliyet.com.tr>