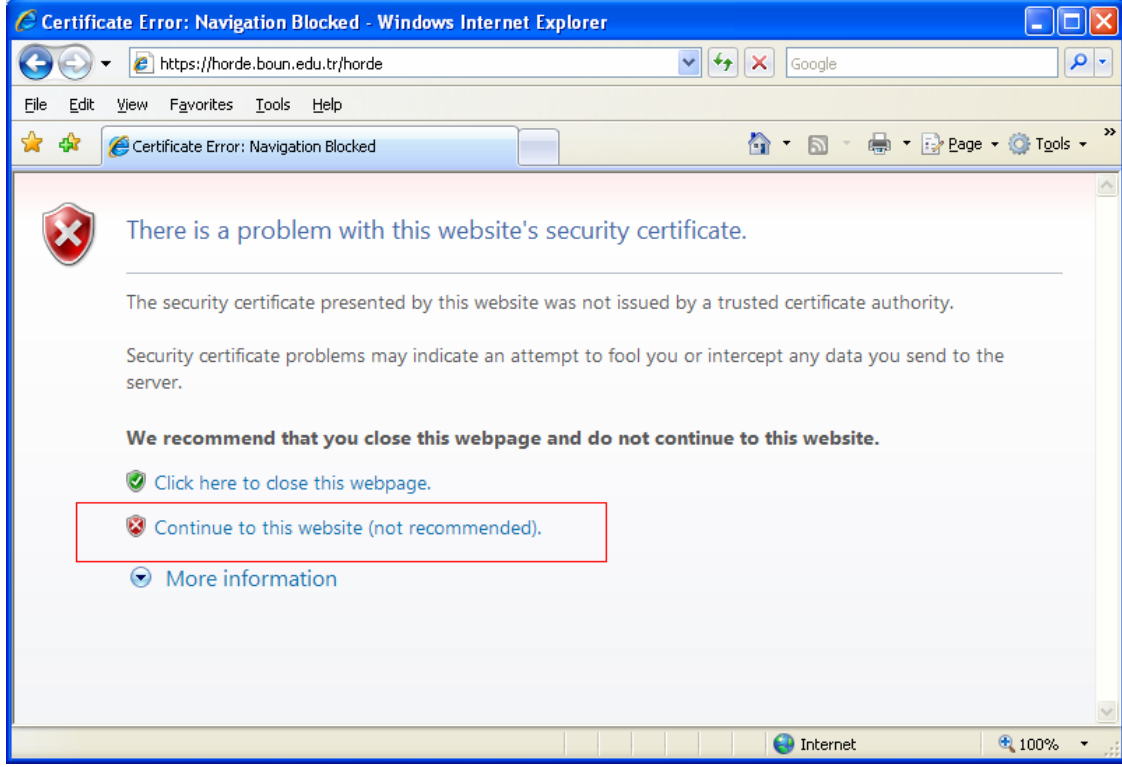
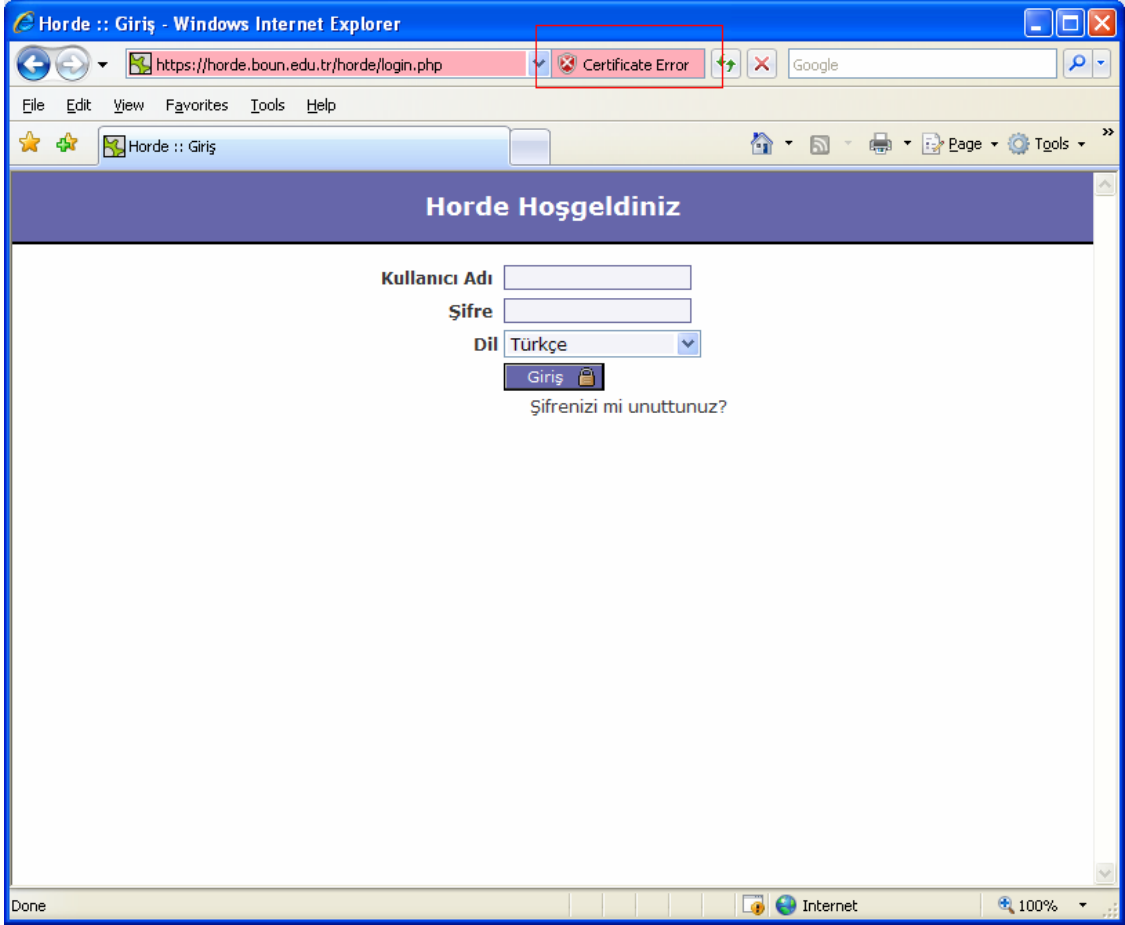


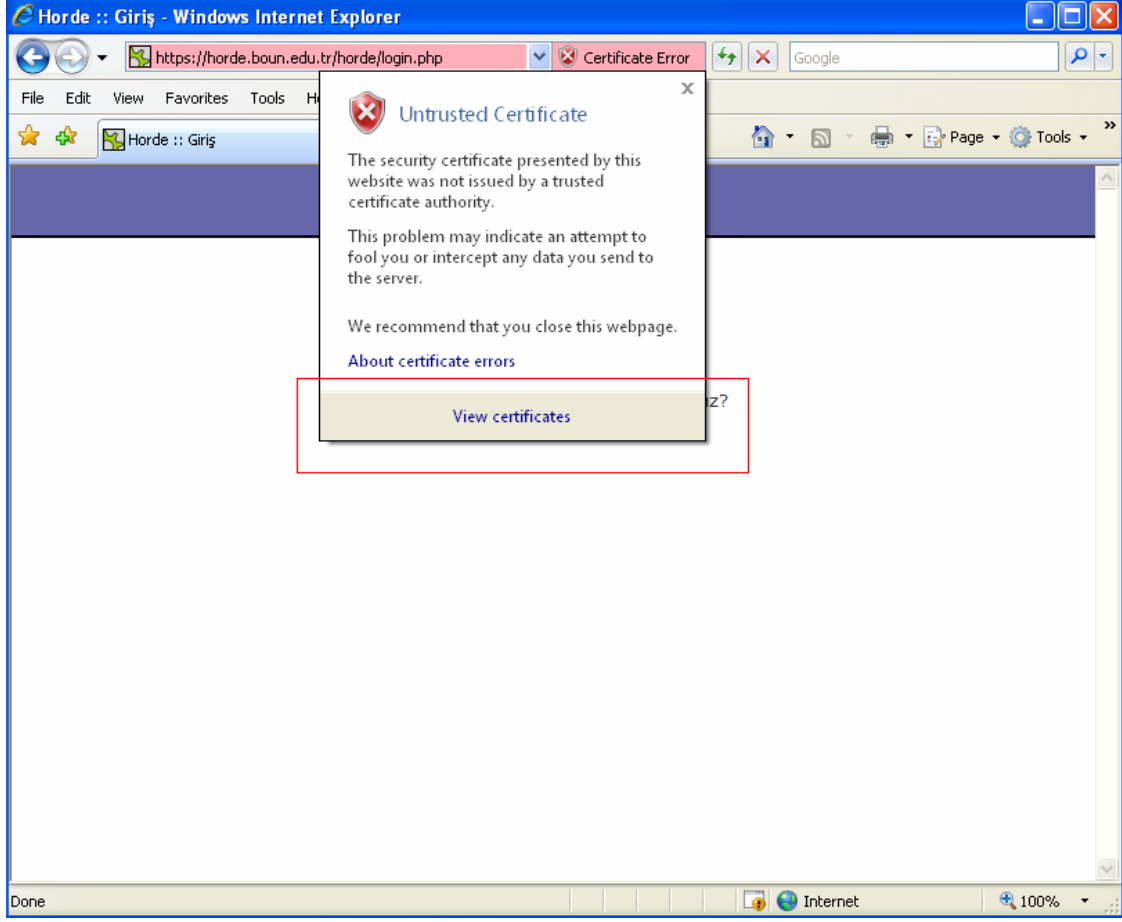
1- Horde sistemine bağlanmak istediğinizde aşağıda yer alan uyarı sayfası ekrana gelecektir. Bu ekranda “**Continue to this website (not recommended)**” (“**Bu web sitesine devam et (tavsiye edilmez)**”) seçeneği tıklanır.



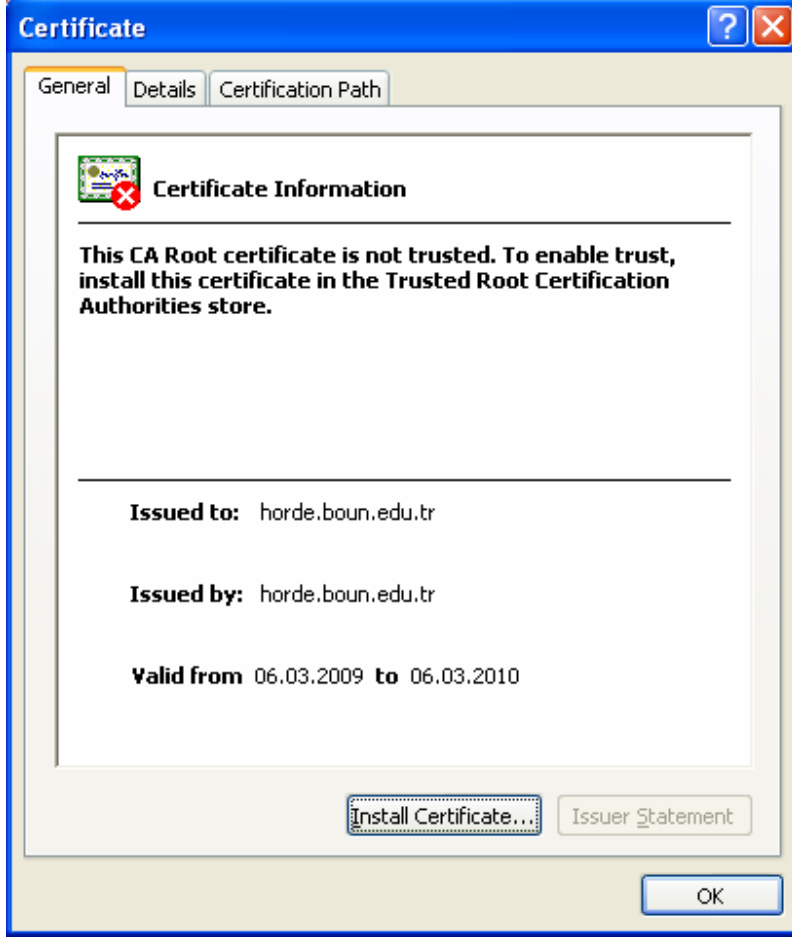
2- Açılan ekranda, üst satırdaki “Certificate Error” (“Sertifika Hatası”) tıklanır.



3- Gelen ekranda “**View Certificates**” (“**Sertifikaları Görüntüle**”) seçilir.



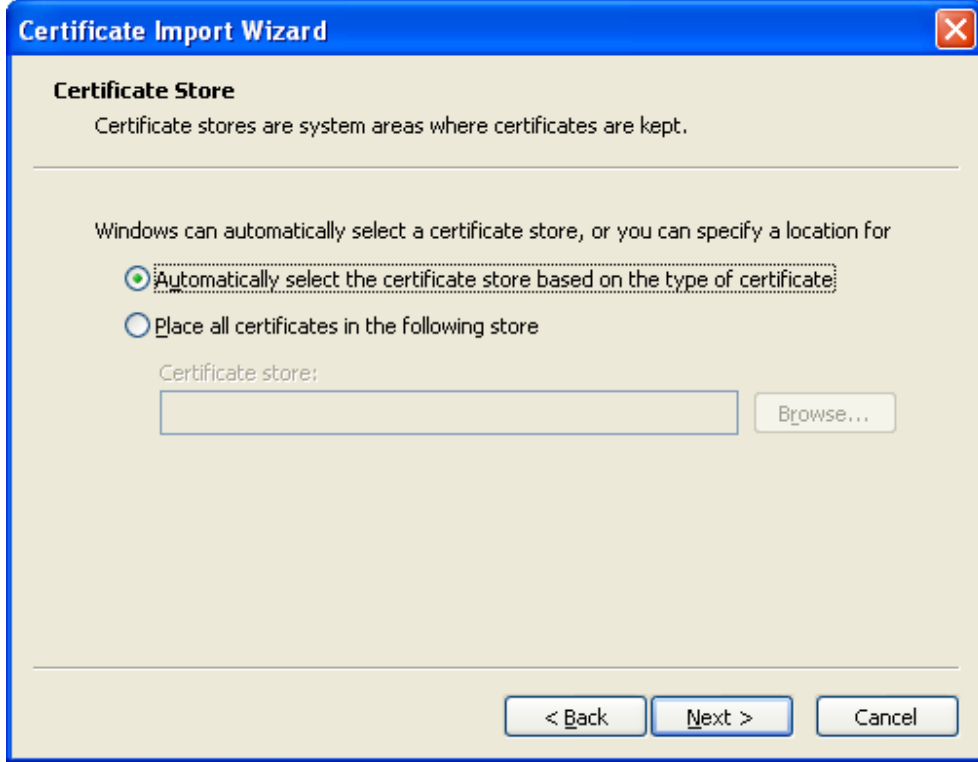
4- . Burada sertifikaya ait bilgilendirme penceresi gelecektir. Bu pencerede **Install Certificate (Sertifikayı Yükle)** butonuna tıklanır.



5- Gelen Sertifika y¼kleme penceresinde **Next (İleri)** butonuna tıklanır.



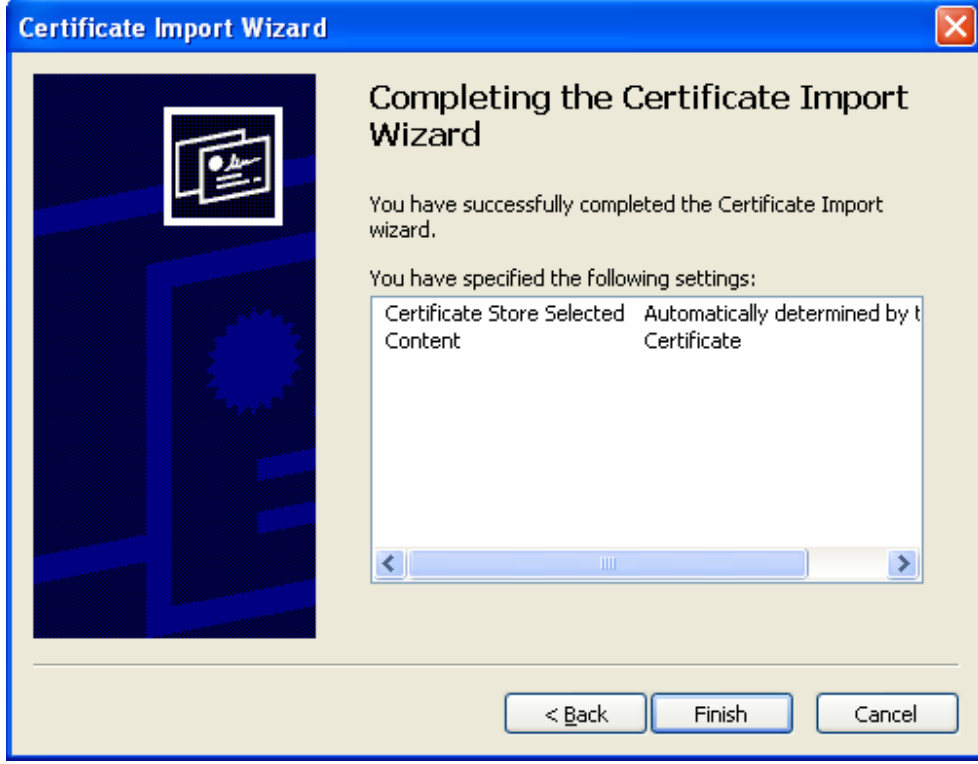
6- Sertfikanın saklanacağı yer olarak geçerli seçenek işaretlenir: “**Automatically select the certificate store based on the type of certificate**” (“**Sertifikanın türüne göre sertifika depolama alanını otomatik olarak seç**”) ve **Next (İleri)** butonuna tıklanır.



The image shows a Windows dialog box titled "Certificate Import Wizard". The window has a blue title bar with a close button (X) in the top right corner. The main content area is light beige and contains the following text and controls:

- Certificate Store**
- Certificate stores are system areas where certificates are kept.
- Windows can automatically select a certificate store, or you can specify a location for
- Two radio button options:
 - Automatically select the certificate store based on the type of certificate**
 - Place all certificates in the following store
- Below the second option, there is a text label "Certificate store:" followed by an empty text input field and a "Browse..." button.
- At the bottom of the dialog, there are three buttons: "< Back", "Next >", and "Cancel".

7- **Finish (Bitir)** butonuna tıklanarak işlem sonlandırılır. Ekranda, bilgisayardaki değişiklikleri gözlemleyebilirsiniz.



8- Bu işlemlerden sonra **Security Warning (Güvenlik Uyarısı)** penceresini göreceksiniz. Bu pencerede **Yes'i (Evet)** seçiniz.



9- Sertifikanın yüklenmesinin ardından işemin başarıyla bittigini belirten bir pencere açılır. **OK (Tamam)** butonuna tıklanarak işlem tamamlanır.

