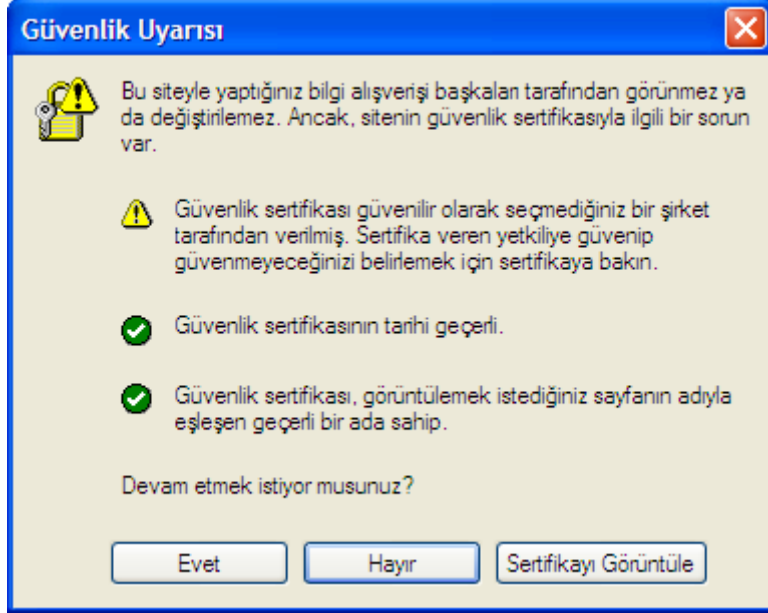
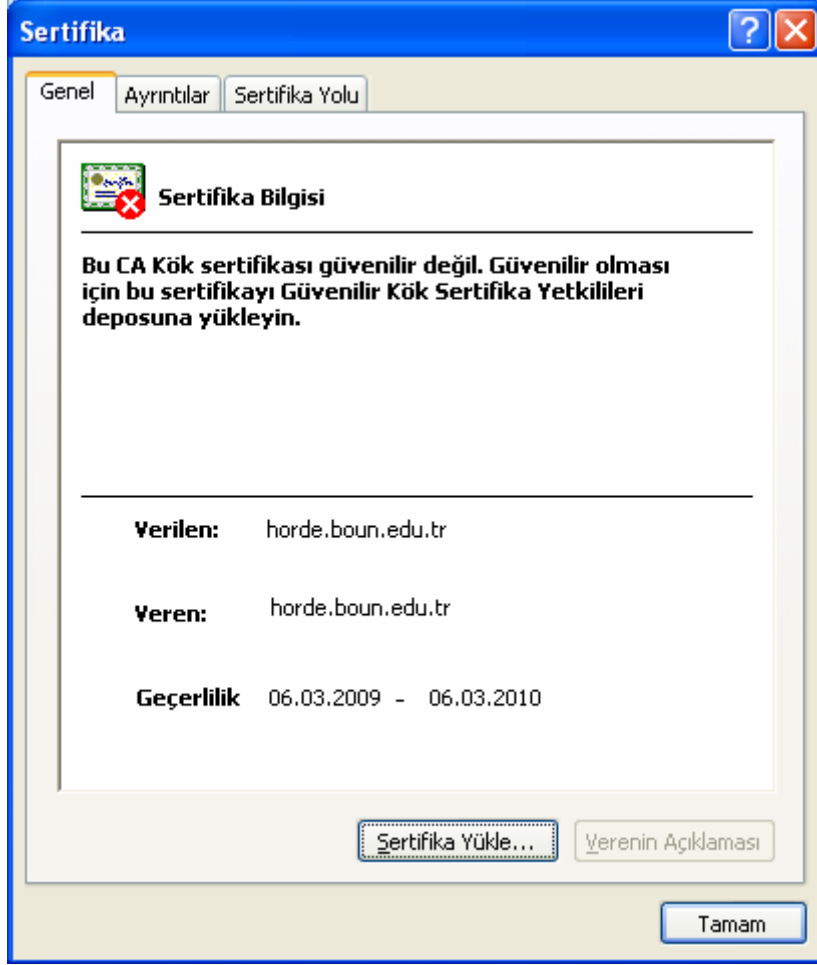


1. Tarayıcınız ile horde.boun.edu.tr sayfasına bağlanırken güvenlik uyarısı ile karşılaşmamak için BOUN kök sertifikasını yüklemek gerekmektedir. Sertifika yüklü değil ise aşağıdaki adımları takip ederek sertifika yükleme işlemi yapılır.

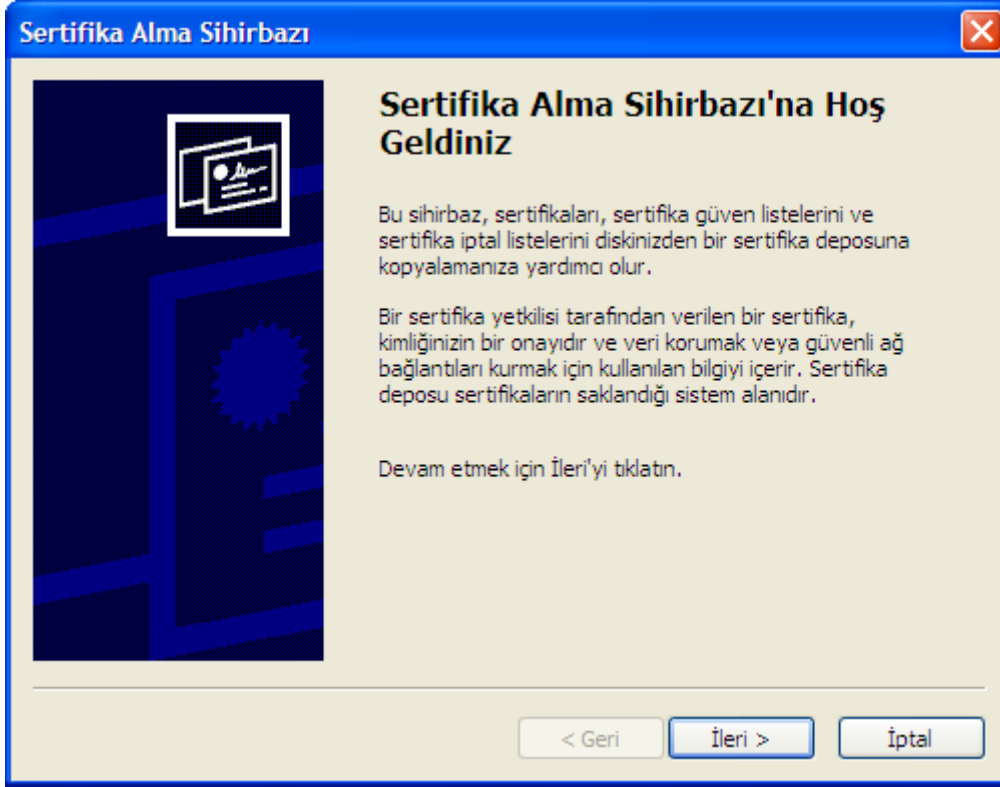
2. Ekranda **boun.edu.tr** sitesine ait bir sertifikanın bilgisayarınıza yüklenmek üzere olduğunu soran ve sizden bu konuda izin isteyen bir pencere açılacaktır. Bu pencerede **Sertifikayı Görüntüle (View Certificate)** düğmesi tıklanarak sertifikanın yüklenmesi sağlanır.



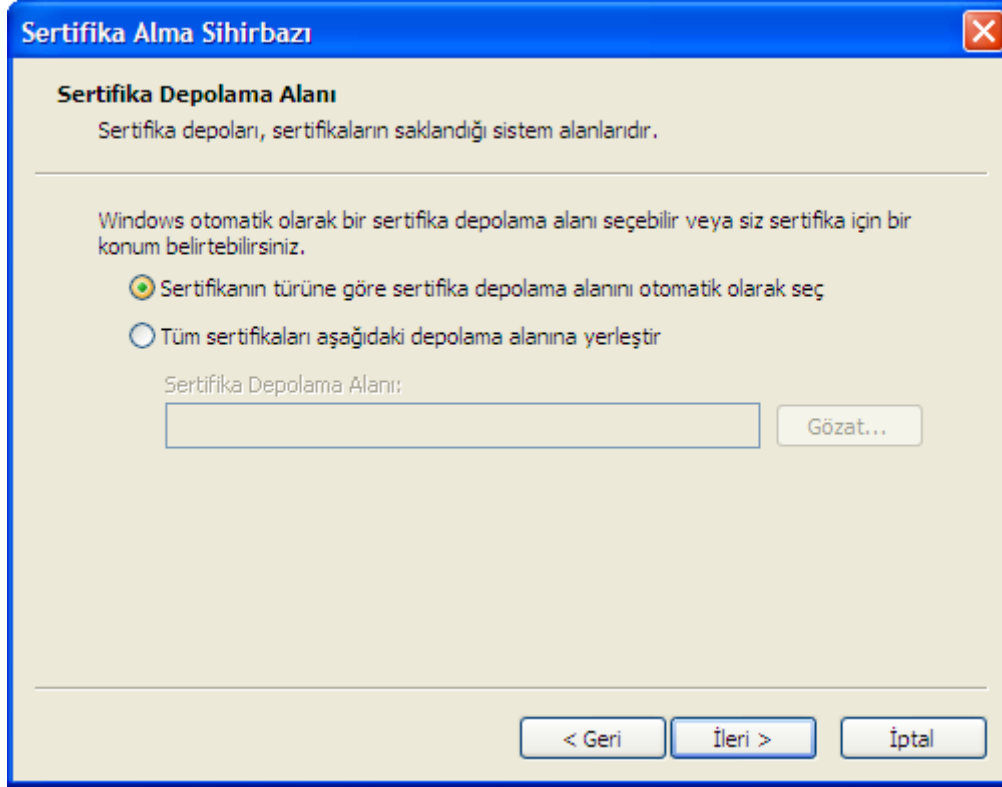
3. Sertifikaya ait bilgilendirme penceresi gelecektir. Bu pencerede **Sertifika Yükle (Install Certificate)** düğmesine tıklanır.



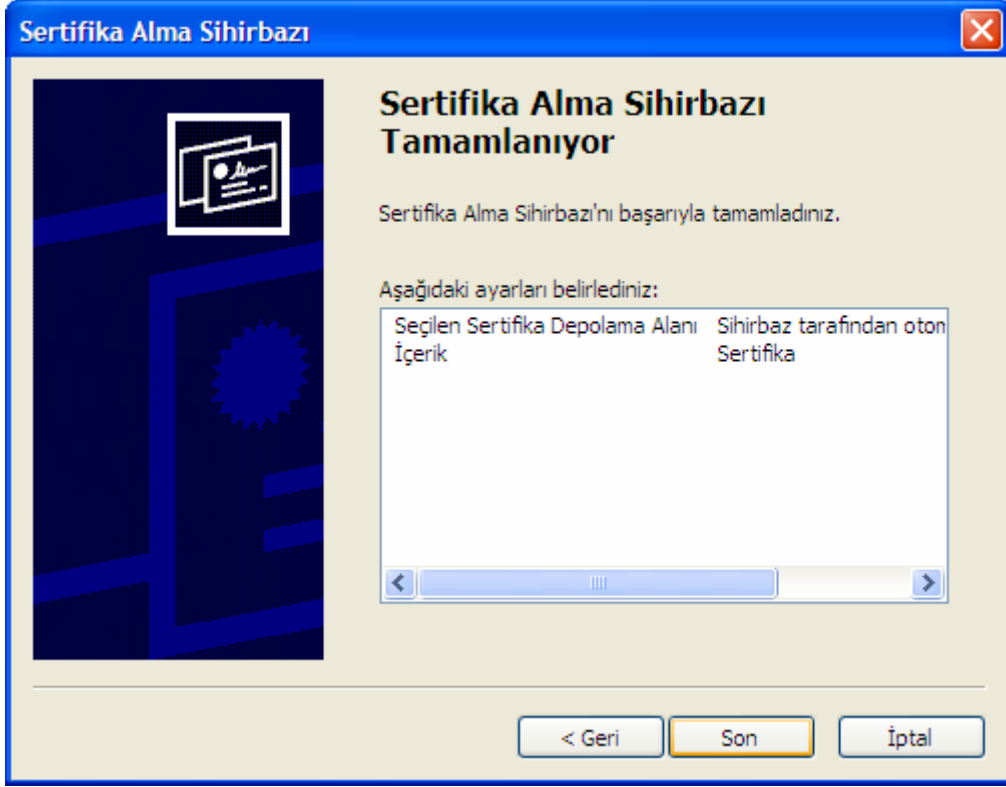
4. Gelen Sertifika ykleme penceresinde **İleri (Next)** butonuna tıklanır.



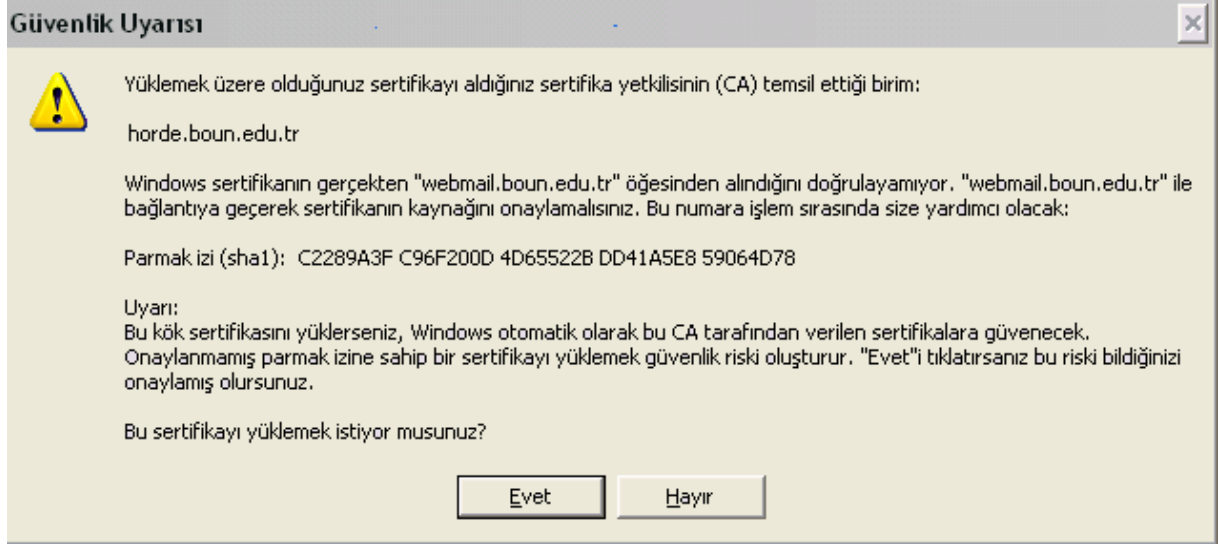
5. Sertifikanın saklanacağı yer olarak geçerli seçenek işaretlenir: “**Sertifikanın türüne göre sertifika depolama alanını otomatik olarak seç**” (“**Automatically select the certificate store based on the type of certificate**”) ve **İleri (Next)** düğmesine tıklanır.



6. **Bitir (Finish)** butonuna tıklanarak işlem sonlandırılır. Ekranda bilgisayardaki değişiklikleri gözlemleyebilirsiniz.



7. Bu işlemlerden sonra aşağıdaki güvenlik uyarısı penceresini göreceksiniz, bu pencerede de **Evet** ' i (**Yes**) seçiniz.



8.Sertifikanın yüklenmesinin ardından işemin başarıyla bittigini belirten bir pencere açılır. **Tamam (OK)** butonuna tıklanarak işlem tamamlanır.

